

Schäffer



GAMME DE PRODUITS

2026/1



MADE FOR MORE.

CHARGEUSES COMPACTES



1622	4
16e	5
2024	6
2028-2	7
2028 SLT	8
2628	9
2630-2	10
2630 SLT	11
23e	12
3630	13
3650	14
3650 SLT	15
4670	16

CHARGEUSES



4670 Z-2	17
5680 Z	18
6680 Z-3	19

TELECHARGEUSES



23e T	20
2630 T SLT	21
3650 T	22
3650 T SLT	23
4670 T-3	24
5680 T-3	25
6680 T-3	26
8620 T-2	27
8620 T-3	28
9640 T-3	29
9660 T-2	30

ACCESSOIRES



Godets	32
Fourche à palettes	38
Agriculture et équitation	39
Entretien espaces verts	45
Nettoyage	48
Service hivernal	49
Application spécifique	50
Importateurs	56

Schäffer Maschinenfabrik GmbH

Auf den Thränen

D-59597 Erwitte

www.schaeffer.de

info@schaeffer.de

Tel.: +49 (0) 2943 9709-0

Fax: +49 (0) 2943 9709-50

GAMME DE PRODUITS 2026/1

REMARQUES

Les dimensions des pneus et les accessoires utilisés peuvent modifier le poids de service, la charge de basculement et la charge utile.

Le choix d'un tablier d'accrochage des outils euronorm ou de tout autre tablier non standard modifie les charges de basculement et le parallélisme.

Toutes les informations techniques dans cette brochure se rapportent à des modèles de série et décrivent leurs fonctions standards. Les équipements, les fonctions ainsi que les accessoires dépendent du modèle respectif, des options ainsi que des spécifications ou exigences propres au pays ou au client (les valeurs maximales de charges de basculement et de charges utiles sont atteintes avec les masses supplémentaires). Les images peuvent montrer des options ou équipements non standards ou non mentionnés. Les descriptions, les dimensions, les illustrations, les spécifications de poids et les données techniques correspondent à l'état de la technique au moment de l'impression et ne sont pas contractuelles. Dans le cadre du développement technique de nos produits, nous nous réservons le droit de procéder à tout moment et sans préavis à toutes modifications utiles que soit au niveau technique, au niveau de la construction, de l'esthétique, de l'équipement ou encore des options. En cas de doutes quant à la performance ou au bon fonctionnement de nos produits en raison de conditions spécifiques, nous recommandons de procéder à des essais dans un cadre sécurisé. Malgré tout le soin apporté à l'élaboration de ce document, nous n'excluons pas la possibilité d'omissions, la présence d'erreurs dans les illustrations ou les dimensions, ni d'erreurs de calculs ou d'impression. C'est pourquoi, nous ne garantissons pas l'intégralité et l'exactitude des données de ce document. Nous garantissons le bon fonctionnement de nos produits dans le cadre de nos conditions générales de vente. Par principe, nous ne prenons aucune garantie dépassant ce cadre en charge. Toutes responsabilités dépassant le cadre de nos conditions générales est exclue.



CARACTÉRISTIQUES TECHNIQUES

Largeur	890 – 1 060 mm	Force de levage	810 kg
Hauteur avec toit	1 990 mm	Charge de basculement en ligne (Palettiseur)*	600 kg
Hauteur de levage (axe de rotation)	2 230 mm	Charge de basculement en ligne (Godet)*	800 kg
Longueur avec outil standard	3 050 mm	Vitesse	16 km/h
Rayon de braquage	970 mm	* selon ISO 8313 (Bras horizontal)	
Poids de service	1 250 kg		

ÉQUIPEMENT DE SÉRIE

- Moteur diesel 3 cylindres Kubota D902, 16,2 kW (22 CV)
- Transmission hydrostatique quatre roues motrices avec pédale d'accélérateur
- Pneumatiques standards 23x8.50-12AS, déport +60
- Essieux d'origine Schäffer
- Frein à tambour pour le frein de stationnement
- Articulation centrale pendulaire sans entretien
- Système de retenue latérale
- Phare de travail à LED: 2 x avant, 1 x arrière
- Parallélogramme
- 3ème fonction mécanique
- Hydraulique de travail : 28 l/min
- Colonne de direction réglable
- Compteur d'heures, indicateurs de température et de niveau de carburant
- Accélérateur à main mécanique
- Contacteur de siège
- Attache rapide SWH avec verrouillage hydraulique



CARACTÉRISTIQUES TECHNIQUES

Largeur	890 – 1 060 mm	Force de levage	810 kg
Hauteur avec toit	1 990 mm	Charge de basculement en ligne (Palettiseur)*	630 kg
Hauteur de levage (axe de rotation)	2 230 mm	Charge de basculement en ligne (Godet)*	850 kg
Longueur avec outil standard	3 050 mm	Vitesse	16 km/h
Rayon de braquage	970 mm	* selon ISO 8313 (Bras horizontal)	
Poids de service	1 345 kg		

ÉQUIPEMENT DE SÉRIE

- Moteur électrique 9,6 kW
- Transmission hydrostatique quatre roues motrices avec commande automotrice
- Pack de batteries Li-Ion, 48 V / 12,2 kWh
- Chargeur embarqué avec prise de charge de type 2 permet la recharge sur une prise de courant de 230 V ou une borne de recharge murale
- Câble de recharge de type 2 / CEE 16 A, 4 m
- Système de gestion de batterie
- Récupération d'énergie
- Eco Mode pour une plus grande autonomie
- Pneumatiques standards 23x8.50-12 AS, déport +60
- Essieux d'origine Schäffer, 5 trous
- Radiateur hydraulique
- Frein à tambour pour le frein de stationnement
- Articulation centrale pendulaire sans entretien
- Système de retenue latérale
- Phare de travail à LED : 2 x avant, 1 x arrière
- Parallélogramme
- 3ème fonction mécanique
- Pompe à engrenages Silence, particulièrement silencieuse
- Hydraulique de travail: 28 l/mn
- Colonne de direction réglable
- Compteur d'heures et de charge
- Détecteur de présence
- Attache rapide SWH avec verrouillage hydraulique



CARACTÉRISTIQUES TECHNIQUES

Largeur	905 - 1 250 mm	Force de levage	1 400 kg
Hauteur avec toit	2 100 mm	Charge de basculement en ligne (Palettiseur)*	622 - 786 kg
Hauteur de levage (axe de rotation, standard/option)	2 800 / 3 060 mm	Charge de basculement en ligne (Godet)*	829 - 973 kg
Longueur avec outil standard	3 530 mm	Vitesse	12 km/h
Rayon de braquage	900 mm	* selon ISO 8313 (Bras horizontal)	
Poids de service	1 700 kg		

ÉQUIPEMENT DE SÉRIE

- Moteur diesel Kubota 3 cylindre D1105, 18,5 kW (25 CV)
- Transmission hydraulique 4 roues motrices avec pédale d'avancement
- Pneumatiques standards 7.00-12 AS, déport +40, jantes retournables
- Essieux d'origine Schäffer
- Frein à tambour pour le frein de service et le frein de stationnement
- Articulation centrale pendulaire sans entretien
- Système de retenue latérale
- Phare de travail à LED: 2 x avant, 1 x arrière
- Parallélogramme
- 3ème fonction mécanique avec levier auxiliaire
- Hydraulique de travail : 33 l/min
- Colonne de direction réglable
- Compteur d'heures, indicateurs de température et de niveau de carburant
- Attache rapide SWH avec verrouillage hydraulique



CARACTÉRISTIQUES TECHNIQUES

Largeur	905 - 1 250 mm	Force de levage	1 500 kg
Hauteur avec toit	2 100 mm	Charge de basculement en ligne (Palettiseur)*	675 - 841 kg
Hauteur de levage (axe de rotation, standard/option)	2 800 / 3 060 mm	Charge de basculement en ligne (Godet)*	832 - 976 kg
Longueur avec outil standard	3 560 mm	Vitesse	15 km/h
Rayon de braquage	820 mm	* selon ISO 8313 (Bras horizontal)	
Poids de service	1 760 kg		

ÉQUIPEMENT DE SÉRIE

- Moteur diesel 3 cylindres Kubota D1105, 18,5 kW (25 CV)
- Transmission hydrostatique quatre roues motrices avec commande automotrice
- Pneumatiques standards 7.00-12 AS, déport +40, jantes retournables
- SPT (Schäffer Power Transmission)
- Essieux d'origine Schäffer
- Radiateur combiné
- Frein à tambour pour le frein de service et le frein de stationnement
- Articulation centrale pendulaire sans entretien
- Système de retenue latérale
- Phare de travail à LED: 2 x avant, 1 x arrière
- Parallélogramme
- 3ème fonction mécanique avec levier auxiliaire
- Hydraulique de travail standard/option : 33 / 42 l/min
- Colonne de direction réglable
- Compteur d'heures, indicateurs de température et de niveau de carburant
- Masse arrière finale
- Contacteur de siège
- Attache rapide SWH avec verrouillage hydraulique



CARACTÉRISTIQUES TECHNIQUES

Largeur	905 - 1 250 mm	Force de levage	1 500 kg
Hauteur avec toit	1 900 mm	Charge de basculement en ligne (Palettiseur)*	787 - 939 kg
Hauteur avec cabine	1 900 mm	Charge de basculement en ligne (Godet)*	1 037 - 1 187 kg
Hauteur de levage (axe de rotation)	2 800 mm	Vitesse	15 km/h
Longueur avec outil standard	3 630 mm	* selon ISO 8313 (Bras horizontal)	
Rayon de braquage	1 375 mm		
Poids de service	1 800 kg		

ÉQUIPEMENT DE SÉRIE

- Version basse
- Moteur diesel 3 cylindres Kubota D1105, 18,5 kW (25 CV)
- Transmission hydrostatique quatre roues motrices avec commande automotiv
- Pneumatiques standards 7.00-12 AS, déport +40, jantes retournables
- Essieux d'origine Schäffer
- Radiateur combiné
- Frein à tambour pour le frein de service et le frein de stationnement
- Articulation centrale pendulaire sans entretien
- Système de retenue latérale
- Phare de travail à LED: 2 x avant, 1 x arrière
- Parallélogramme
- 3ème fonction mécanique avec levier auxiliaire
- Hydraulique de travail standard/option : 33 / 42 l/min
- Colonne de direction réglable
- Compteur d'heures, indicateurs de température et de niveau de carburant
- Masse arrière finale
- Attache rapide SWH avec verrouillage hydraulique



CARACTÉRISTIQUES TECHNIQUES

Largeur	1 060 - 1 260 mm	Force de levage	1 600 kg
Hauteur avec toit	2 200 mm	Charge de basculement en ligne (Palettiseur)*	789 - 941 kg
Hauteur de levage (axe de rotation, standard/option)	2 880 / 3 080 mm	Charge de basculement en ligne (Godet)*	1 041 - 1 191 kg
Longueur avec outil standard	3 550 mm	Vitesse	20 km/h
Rayon de braquage	820 mm	* selon ISO 8313 (Bras horizontal)	
Poids de service	1 850 kg		

ÉQUIPEMENT DE SÉRIE

- Moteur diesel 3 cylindres Kubota D1105, 18,5 kW (25 CV)
- Transmission hydrostatique quatre roues motrices avec commande automotiv
- Transmission haute pression HD-plus
- Pneumatiques standards 10.0/75-15.3 AS, déport 0
- 20 km/h
- Essieux d'origine Schäffer
- Radiateur combiné
- Frein à tambour pour le frein de service et le frein de stationnement
- Articulation centrale pendulaire sans entretien
- Système de retenue latérale
- Phare de travail à LED: 2 x avant, 1 x arrière
- Parallélogramme
- 3ème fonction mécanique avec levier auxiliaire
- Hydraulique de travail standard/option : 33 / 42 l/min
- Colonne de direction réglable
- Compteur d'heures, indicateurs de température et de niveau de carburant
- Masse arrière finale
- Attache rapide SWH avec verrouillage hydraulique



CARACTÉRISTIQUES TECHNIQUES

Largeur	1 020 - 1 300 mm	Poids de service	2 100 - 2 300 kg
Hauteur avec toit	2 190 mm	Force de levage	1 700 kg
Hauteur avec cabine	2 140 mm	Charge de basculement en ligne (Palettiseur)*	895 - 1 124 kg
Hauteur de levage (axe de rotation, standard/option)	2 880 / 3 110 mm	Charge de basculement en ligne (Godet)*	1 110 - 1 381 kg
Longueur avec outil standard	3 695 mm	Vitesse	20 km/h
Rayon de braquage	1 020 mm	* selon ISO 8313 (Bras horizontal)	

ÉQUIPEMENT DE SÉRIE

- Moteur diesel 4 cylindres Kubota V1505, 18,5 kW (25 CV)
- Transmission hydrostatique quatre roues motrices avec arbre à cardan et commande automobile
- Transmission haute pression HD-plus
- Pneumatiques 10.0/75-15.3 AS, déport +40, jantes retournables
- HTF (High Traction Force)
- SPT (Schäffer Power Transmission)
- Deux vitesses sous charge 20 km/h
- Essieux d'origine Schäffer
- Radiateur combiné
- Freins de service et de stationnement à lamelles à bain d'huile
- Articulation centrale pendulaire sans entretien
- Système de retenue latérale
- Phare de travail à LED: 2 x avant, 1 x arrière
- Parallélogramme
- 3ème fonction mécanique avec levier auxiliaire
- Hydraulique de travail standard : 39 l/min
- Colonne de direction réglable
- Compteur d'heures, indicateurs de température et de niveau carburant
- Masse arrière finale
- Contacteur de siège
- Attache rapide SWH avec verrouillage hydraulique



CARACTÉRISTIQUES TECHNIQUES

Largeur	1 020 - 1 300 mm	Poids de service	2 380 - 2 445 kg
Hauteur avec toit	1 980 mm	Force de levage	1 700 kg
Hauteur avec cabine	1 980 mm	Charge de basculement en ligne (Palettiseur)*	1 048 - 1 321 kg
Hauteur de levage (axe de rotation)	2 880 mm	Charge de basculement en ligne (Godet)*	1 395 - 1 717 kg
Longueur avec outil standard	4 025 mm	Vitesse	20 km/h
Rayon de braquage	1 350 mm	* selon ISO 8313 (Bras horizontal)	

ÉQUIPEMENT DE SÉRIE

- Version basse
- Moteur diesel 3 cylindres Kubota D1703-M-Di, 18,5 kW (25 CV)
- Transmission hydrostatique quatre roues motrices avec arbre à cardan et commande automobile
- Transmission haute pression HD-plus
- Pneumatiques standards 10.0/75-15.3 AS, déport +40, jantes retournables
- HTF (High Traction Force)
- SPT (Schäffer Power Transmission)
- Deux vitesses sous charge 20 km/h
- Essieux d'origine Schäffer
- Radiateur combiné
- Freins de service et de stationnement à lamelles à bain d'huile
- Articulation centrale pendulaire sans entretien
- Système de retenue latérale
- Phare de travail à LED: 2 x avant, 1 x arrière
- Parallélogramme
- 3ème fonction mécanique avec levier auxiliaire
- Hydraulique de travail standard/option : 37 / 42 l/min
- Colonne de direction réglable
- Compteur d'heures, indicateurs de température et de niveau carburant
- Masse arrière finale
- Contacteur de siège
- Attache rapide SWH avec verrouillage hydraulique



CARACTÉRISTIQUES TECHNIQUES

Largeur	1 020 - 1 570 mm	Poids de service	2 240 - 2 305 kg
Hauteur avec toit	2 190 mm	Force de levage	1 700 kg
Hauteur avec cabine	2 140 mm	Charge de basculement en ligne (Palettiseur)*	1 048 - 1 321 kg
Hauteur de levage (axe de rotation, standard/option)	2 880 / 3 110 mm	Charge de basculement en ligne (Godet)*	1 250 - 1 578 kg
Longueur avec outil standard	3 880 mm	Vitesse	20 km/h
Rayon de braquage	1 200 mm	* selon ISO 8313 (Bras horizontal)	

ÉQUIPEMENT DE SÉRIE

- Déplacement : moteur électrique 21 kW ; Hydraulique de travail : moteur électrique 9,7 kW
- Transmission électrique 4 RM avec arbre de transmission
- Chargeur embarqué avec prise de charge de type 2 permet la recharge sur une prise de courant de 230 V ou une borne de recharge murale
- Câble de recharge de type 2 / CEE 16 A, 4 m
- Pack de batteries Li-Ion, 240 V / 15,65 kWh (31,3 kWh en option)
- Système de contrôle et gestion de la batterie
- Fonction "Hill Hold" : aide au démarrage en pente, évite tout déplacement involontaire
- Pneumatiques 10.0/75-15.3 AS, déport + 40
- Eco Mode pour une plus grande autonomie
- Vitesse 20 km/h avec Éco Mode
- Essieux d'origine Schäffer
- Moteurs électriques refroidis à eau
- Frein de service et de stationnement à lamelles à bain d'huile
- Articulation centrale pendulaire sans entretien
- Système de retenue latérale
- Phare de travail à LED: 2 x avant, 1 x arrière
- Parallélogramme
- 3ème fonction électrique
- Pompe à engrenages SilencePlus, particulièrement silencieuse
- Hydraulique de travail : 42 l/min
- Colonne de direction réglable
- Compteur d'heures, indicateurs d'autonomie et de charge
- Masse arrière finale
- Coupe-batterie
- Contacteur de siège
- Attache rapide SWH avec verrouillage hydraulique

TEMPS DE RECHARGE

(à 80 % de la capacité de la batterie, puissance de charge max., 8 kW)

Capacité de la batterie	230 V, 3 kW	Chargeur externe, 11 kW
15,65 kWh	4,5 heures	1,6 heures
31,3 kWh (option)	9 heures	3,2 heures



CARACTÉRISTIQUES TECHNIQUES

Largeur	1 200 - 1 370 mm	Poids de service	2 300 kg - 2 500 kg
Hauteur avec toit	2 230 mm	Force de levage	1 700 kg
Hauteur avec cabine	2 180 mm	Charge de basculement en ligne (Palettiseur)*	1 148 - 1 421 kg
Hauteur de levage (axe de rotation, standard/option)	2 880 / 3 110 mm	Charge de basculement en ligne (Godet)*	1 495 - 1 818 kg
Longueur avec outil standard	4 110 mm	Vitesse	20 km/h
Rayon de braquage	1 300 mm	* selon ISO 8313 (Bras horizontal)	

ÉQUIPEMENT DE SÉRIE

- Moteur diesel 3 cylindres Kubota D1703-M-Di, 18,5 kW (25 CV)
- Transmission hydrostatique quatre roues motrices avec arbre à cardan et commande automotiv
- Transmission haute pression HD-plus
- Pneumatiques standards 10.0/75-15.3 AS, déport -40
- HTF (High Traction Force)
- SPT (Schäffer Power Transmission)
- Vitesse 20 km/h
- Essieux d'origine Schäffer
- Radiateur combiné
- Frein de service et de stationnement à lamelles à bain d'huile sans entretien ni usure
- Articulation centrale pendulaire sans entretien
- Système de retenue latérale
- Phare de travail à LED: 2 x avant, 1 x arrière
- Parallélogramme
- 3ème fonction mécanique
- Hydraulique de travail standard/option : 37 / 42 l/min.
- Colonne de direction réglable
- Compteur d'heures, indicateurs de température et de niveau de carburant
- Masse arrière finale
- Contacteur de siège
- Attache rapide SWH avec verrouillage hydraulique

3650

HTF SPT MHF ECO
Mode 

CARACTÉRISTIQUES TECHNIQUES

Largeur	1 100 - 1 570 mm	Charge de basculement en ligne (Palettiseur)**	1 402 - 1 608 kg
Hauteur avec toit	2 230 mm	Charge de basculement en ligne (Godet)**	1 658 - 1 980 kg
Hauteur avec cabine	2 180 mm	Vitesse	20 km/h Option 30 km/h
Hauteur de levage (axe de rotation, standard/option)	2 950 / 3 200 mm	* option	
Longueur avec outil standard	4 185 mm	** selon ISO 8313 (Bras horizontal)	
Rayon de braquage	1 230 mm		
Poids de service	2 700 - 2 850 kg		
Force de levage	2 000 kg		

ÉQUIPEMENT DE SÉRIE

- Moteur diesel 3 cylindres Kubota D1803-CR(-T), 37 kW (50 CV)
- Catalyseur d'oxydation et filtre à particules pour satisfaire à la norme euro 5
- Transmission hydrostatique quatre roues motrices avec commande automotrice
- Pneumatiques standards 10.0/75-15.3 AS, déport -5
- HTF (High Traction Force)
- SPT (Schäffer Power Transmission)
- ECO Mode
- Vitesse rapide 20 km/h commutable sous charge
- Essieux d'origine Schäffer
- Radiateur combiné
- Frein de service et de stationnement à lamelles à bain d'huile
- Articulation centrale pendulaire sans entretien
- Système de retenue latérale
- Phare de travail à LED: 2 x avant, 1 x arrière
- Parallélogramme
- 3ème fonction mécanique avec levier auxiliaire
- Hydraulique de travail standard/option : 46 / 51 (pompe plus puissante)/ 81 l/min (MHF) en option
- Colonne de direction réglable
- Compteur d'heures, compte-tours, indicateurs de température et de niveau carburant
- Masse arrière finale
- Contacteur de siège
- Attache rapide SWH avec verrouillage hydraulique

3650 SLT

HTF SPT ECO
Mode 

CARACTÉRISTIQUES TECHNIQUES

Largeur	1 100 - 1 570 mm	Charge de basculement en ligne (Palettiseur)*	1 402 - 1 608 kg
Hauteur avec toit	2 035 mm	Charge de basculement en ligne (Godet)*	1 658 - 1 872 kg
Hauteur de levage (axe de rotation)	2 950 mm	Vitesse	20 km/h Option 30 km/h
Longueur avec outil standard	4 185 mm	* selon ISO 8313 (Bras horizontal)	
Rayon de braquage	1 230 mm		
Poids de service	2 700 kg		
Force de levage	2 000 kg		

ÉQUIPEMENT DE SÉRIE

- Version basse
- Moteur diesel 3 cylindres Kubota D1803-CR(-T), 37 kW (50 CV)
- Catalyseur d'oxydation (DOC) et filtre à particules (DPF) norme euro 5
- Transmission hydrostatique quatre roues motrices avec commande automotrice
- Pneumatiques standards 10.0/75-15.3 AS, déport -5
- HTF (High Traction Force)
- SPT (Schäffer Power Transmission)
- ECO Mode
- Vitesse rapide 20 km/h commutable sous charge
- Essieux d'origine Schäffer
- Radiateur combiné
- Frein de service et de stationnement à lamelles à bain d'huile sans entretien ni usure
- Articulation centrale pendulaire sans entretien
- Système de retenue latérale
- Phare de travail à LED: 2 x avant, 1 x arrière
- Parallélogramme
- 3ème fonction mécanique avec levier auxiliaire
- Hydraulique de travail standard/option : 46 / 51 l/min
- Colonne de direction réglable
- Compteur d'heures, indicateurs de température et de niveau de carburant
- Masse arrière finale
- Contacteur de siège
- Attache rapide SWH avec verrouillage hydraulique

4670

HTF 
SPT 
MHF 
eco Mode 



CARACTÉRISTIQUES TECHNIQUES

Largeur	1 420 - 1 730 mm	Force de levage	2 300 kg
Hauteur avec toit	2 270 mm	Charge de basculement en ligne (Palettiseur)**	1 783 - 1 913 kg
Hauteur avec cabine	2 270 mm	Charge de basculement en ligne (Godet)**	2 110 - 2 301 kg
Hauteur de levage (axe de rotation)	3 250 mm	Vitesse	20 km/h Option 30 km/h
Longueur avec outil standard	4 530 mm		
Rayon de braquage	1 290 mm		
Poids de service	3 100 - 3 300 kg		

* option

** selon ISO 8313 (Bras horizontal)

ÉQUIPEMENT DE SÉRIE

- Moteur diesel 4 cylindres Kubota V2403-CR-T, 48,6 kW (66 CV)
- Catalyseur d'oxydation (DOC) et filtre à particules (DPF) norme euro 5
- Transmission hydrostatique quatre roues motrices avec commande automotrice
- Transmission haute pression HD-plus
- Pneumatiques standards 11.5/80-15.3 AS, déport +40
- HTF (High Traction Force)
- SPT (Schäffer Power Transmission)
- ECO Mode
- Vitesse rapide 20 km/h commutable sous charge
- Essieux d'origine Schäffer (6-trous)
- Radiateur combiné eau-huile
- Freins de service et de stationnement à lamelles à bain d'huile
- Articulation centrale pendulaire sans entretien
- Système de retenue latérale
- Phare de travail à LED: 2 x avant, 1 x arrière
- Parallélogramme
- 3ème fonction mécanique avec levier auxiliaire.
- Hydraulique de travail : 51 l/min, 60 l/min (pompe plus puissante), 60 + 51 l/min (pompe tandem), 108 l/min (MHF) en option
- Colonne de direction réglable
- Compteur d'heures, compte-tours, indicateurs de température et de niveau carburant
- Accoudoir droit
- Masse arrière finale
- Coupe-batterie (version cabine)
- Châssis arrière large
- Contacteur de siège
- Attache rapide SWH avec verrouillage hydraulique

4670 Z-2

HTF 
SPT 
MHF 
eco Mode 



CARACTÉRISTIQUES TECHNIQUES

Largeur	1 420 - 1 730 mm	Force de levage	2 400 kg
Hauteur avec toit	2 270 mm	Charge de basculement en ligne (Palettiseur)**	1 823 - 2 149 kg
Hauteur avec cabine	2 270 mm	Charge de basculement en ligne (Godet)**	2 120 - 2 428 kg
Hauteur de levage (axe de rotation)	3 260 mm	Vitesse	20 km/h Option 30 km/h
Longueur avec outil standard	4 760 mm		
Rayon de braquage	1 425 mm		
Poids de service	3 400 - 3 520 kg		

* option

** selon ISO 8313 (Bras horizontal)

ÉQUIPEMENT DE SÉRIE

- Moteur diesel 4 cylindres Kubota V2403-CR-T, 48,6 kW (66 CV)
- Catalyseur d'oxydation et filtre à particules pour satisfaire à la norme euro 5
- Transmission hydrostatique quatre roues motrices avec commande automotrice
- Transmission haute pression HD-plus
- Pneumatiques standards 11.5/80-15.3 AS, déport +40
- HTF (High Traction Force)
- SPT (Schäffer Power Transmission)
- ECO Mode
- Vitesse rapide 20 km/h commutable sous charge
- Essieux planétaires HD avec différentiels autobloquants, version large, 6 trous
- Radiateur combiné
- Frein de service et de stationnement à lamelles à bain d'huile sans entretien ni usure
- Articulation centrale pendulaire sans entretien
- Système de retenue latérale
- Phare de travail à LED: 2 x avant, 1 x arrière
- Cinématique en Z avec Parallélogramme
- 3ème fonction électrique sur Joystick
- Hydraulique de travail: 76 l/min, 70 + 70 l/min (pompe tandem), 108 l/min (MHF) en option
- Colonne de direction réglable
- Compteur d'heures compte-tours, indicateurs de température et de niveau carburant
- Accoudoir droit
- Masse arrière finale
- Coupe-batterie (version cabine)
- Châssis arrière large
- Contacteur de siège
- Attache rapide type KR avec verrouillage hydraulique

5680 Z**HTF** **SPT** **MHF** **eco
Mode** **CARACTÉRISTIQUES TECHNIQUES**

Largeur	1 720 - 1 820 mm	Force de levage	2 800 kg
Hauteur avec toit	2 410 mm	Charge de basculement en ligne (Palettiseur)**	2 363 - 2 518 kg
Hauteur avec cabine / option	2 530 / 2 410 mm	Charge de basculement en ligne (Godet)**	2 901 - 3 098 kg
Hauteur de levage (axe de rotation)	3 400 mm	Vitesse	20 km/h Option 30 km/h
Longueur avec outil standard	5 120 mm		
Rayon de braquage	1 830 mm		
Poids de service	4 240 - 4 390 kg		

ÉQUIPEMENT DE SÉRIE

- Moteur diesel 4 cylindres Deutz TD 2.9, 55 kW (75 CV)
- Catalyseur d'oxydation (DOC) et filtre à particules (DPF) norme euro 5
- Transmission hydrostatique quatre roues motrices avec commande automatique
- Transmission haute pression HD-plus
- Pneumatiques standards 15.5/60-18 AT-621, déport +40
- HTF (High Traction Force)
- SPT (Schäffer Power Transmission)
- ECO Mode
- Vitesse rapide 20 km/h commutable sous charge
- Essieux planétaires avec différentiels autobloquants HD
- Essieu arrière pendulaire
- Radiateur combiné
- Ventilateur hydraulique
- Frein de service et de stationnement à lamelles à bain d'huile
- Articulation centrale sans entretien
- Phare de travail à LED: 2 x avant, 1 x arrière
- Eclairage de route
- Cinématique en Z avec parallélogramme
- 3ème fonction électrique sur joystick
- Hydraulique de travail standard/option : 64 / 76 l/min, 115 l/min (MHF) en option
- Colonne de direction réglable
- Compteur d'heures, compte-tours, indicateurs de température et de niveau carburant
- Accouider droit
- Masse arrière finale avec petit crochet
- Contacteur de siège
- Filtre à air à 2 étages avec système de pré-nettoyage très efficace
- Attache rapide type KR avec verrouillage hydraulique

* option

** selon ISO 8313 (bras horizontal)

6680 Z-3**HTF** **SPT** **eco
Mode** **CARACTÉRISTIQUES TECHNIQUES**

Largeur	1 840 - 2 070 mm	Charge de basculement en ligne (Palettiseur)*	3 325 - 3 677 kg
Hauteur avec toit	2 630 / 2 530 mm	Charge de basculement en ligne (Godet)*	3 751 - 3 918 kg
Hauteur de levage (axe de rotation)	3 450 mm	Vitesse	20 km/h Option 40 km/h
Longueur avec outil standard	5 450 mm		
Rayon de braquage	1 940 mm		
Poids de service	5 300 kg		
Force de levage	3 300 kg		

* selon ISO 8313 (Bras horizontal)

ÉQUIPEMENT DE SÉRIE

- Moteur diesel 4 cylindres Deutz TCD 2.9, 55 kW (75 CV)
- Catalyseur d'oxydation et filtre à particules pour satisfaire à la norme euro 5
- Transmission hydrostatique quatre roues motrices avec commande automatique
- Transmission haute pression HD-plus
- Pneumatiques standards 400/70-20 AS, déport -50
- HTF (High Traction Force)
- SPT (Schäffer Power Transmission)
- ECO Mode
- Vitesse 20 km/h / 40 km/h à deux étages sous charge
- Essieux planétaires HD (Heavy Duty) 8 trous avec différentiels autobloquants
- Essieu arrière pendulaire
- Radiateur combiné
- Ventilateur hydraulique
- Cabine SCV-Plus (Silence, Confort, Visibilité)
- Frein de service et de stationnement à lamelles à bain d'huile sans entretien ni usure
- Articulation centrale sans entretien
- Phare de travail à LED : 2 x avant, 1 x arrière
- Eclairage route
- Cinématique en Z avec Parallélogramme
- 3ème fonction électrique sur Joystick
- Hydraulique de travail: 76 l/min, 88 l/min (Flow Sharing), 104 l/min (Load Sensing)
- Colonne de direction réglable en hauteur et profondeur
- Compteur d'heures, compte-tours, indicateurs de température et de niveau carburant
- Accouiders réglables
- Masse arrière finale avec petit crochet
- Coupe-batterie
- Filtre à air à 2 étages avec système de pré-nettoyage très efficace
- Attache rapide type KR avec verrouillage hydraulique



CARACTÉRISTIQUES TECHNIQUES

Largeur	1 410 - 1 590 mm	Poids de service	2 750 - 2 815 kg
Hauteur avec toit	2 190 mm	Force de levage	1 600 kg
Hauteur avec cabine	2 140 mm	Charge de basculement en ligne (Godet)*	1 275 kg
Hauteur de levage (axe de rotation)	3 720 mm	Vitesse	20 km/h
Longueur avec outil standard	4 700 mm		
Rayon de braquage	1 150 mm		

ÉQUIPEMENT DE SÉRIE

- Déplacement : moteur électrique 21 kW; Hydraulique de travail : moteur électrique 9,7 kW
- Transmission électrique 4 roues motrices avec cardan
- Pack de batteries Li-Ion, 240 V / 31,3 kWh
- Chargeur embarqué avec prise de charge de type 2 permet la recharge sur une prise de courant de 230 V ou une borne de recharge murale
- Câble de recharge de type 2 / CEE 16 A, 4 m
- Système de gestion de batterie
- Récupération d'énergie
- Fonction Hill-Hold : aide au démarrage, permet de bloquer la machine en pente
- Pneumatiques standards 31x15,5-15 AS, déport 0
- 20 km/h
- Eco Mode pour une plus grande autonomie
- Essieux d'origine Schäffer, version large
- Patins de guidage Ferro-Form dans le bras télescopique
- Vérin de cavage dans le bras télescopique
- Enlève-pression électrique sur 3ème fonction
- Moteurs électriques refroidis à eau
- Frein de service et de stationnement à lamelles à bain d'huile sans entretien ni usure
- Articulation centrale pendulaire sans entretien
- Système de retenue latérale
- Phare de travail à LED: 2 x avant, 1 x arrière
- Avertisseur sonore de marche arrière (désactivable)
- Cinématique en Z avec Parallélogramme hydraulique
- Troisième fonction électrique
- Hydraulique de travail: 42 l/mn
- Colonne de direction réglable
- Compteur d'heures, témoin d'autonomie et de charge
- Masse valise 100 kg
- Châssis arrière large avec gardes-boues arrières élargis
- Masse arrière finale avec petit crochet
- Coupe-batterie
- Contacteur de siège
- Attache rapide SWH avec verrouillage hydraulique

TEMPS DE RECHARGE

(à 80 % de la capacité de la batterie, puissance de charge max., 8 kW)

Capacité de la batterie	230 V, 3 kW	Chargeur externe, 11 kW
31,3 kWh	9 heures	3,2 heures



CARACTÉRISTIQUES TECHNIQUES

Largeur	1 410 - 1 590 mm	Poids de service	2 750 - 2 815 kg
Hauteur avec toit	1 980 mm	Force de levage	1 600 kg
Hauteur avec cabine	1 980 mm	Charge de basculement en ligne*	1 330 kg
Hauteur de levage (axe de rotation)	3 720 mm	Vitesse	20 km/h
Longueur avec outil standard	4 600 mm		
Rayon de braquage	1 240 mm		

ÉQUIPEMENT DE SÉRIE

- Version basse
- Moteur diesel 3 cylindres Kubota D1703-M-Di, 18,5 kW (25 CV)
- Transmission hydrostatique quatre roues motrices avec arbre à cardan et commande automobile
- Transmission haute pression HD-plus
- Pneumatiques standards 31x15,5-15 AS, déport 0
- HTF (High Tractor Force)
- SPT (Schäffer Power Transmission)
- Vitesse 20 km/h
- Essieux d'origine Schäffer, version large
- Patins de guidage Ferro-Form dans le bras télescopique
- Vérin de cavage dans le bras télescopique
- Radiateur combiné
- Frein de service et de stationnement à lamelles à bain d'huile sans entretien ni usure
- Articulation centrale pendulaire sans entretien
- Système de retenue latérale
- Phare de travail à LED: 2 x avant, 1 x arrière
- Cinématique en Z avec Parallélogramme hydraulique
- 3ème fonction mécanique
- Hydraulique de travail : 38 l/mn
- Colonne de direction réglable
- Compteur d'heures, compte-tours, indicateurs de température et de niveau carburant
- Masse arrière finale avec petit crochet
- Masse valise 110 kg
- Châssis arrière large avec gardes-boues arrières élargis
- Contacteur de siège
- Attache rapide SWH avec verrouillage hydraulique



CARACTÉRISTIQUES TECHNIQUES

Largeur	1 410 - 1 590 mm	Force de levage	1 600 kg
Hauteur avec toit	2 190 mm	Charge de basculement en ligne*	1 275 kg
Hauteur avec cabine	2 140 mm	Vitesse	20 km/h
Hauteur de levage (axe de rotation)	3 720 mm	* Bras de levage horizontal, position rentré, avec fourche à palettes (selon ISO 14397)	
Longueur avec outil standard	4 700 mm		
Rayon de braquage	1 150 mm		
Poids de service	2 750 - 2 815 kg		

ÉQUIPEMENT DE SÉRIE

- Moteur diesel 3 cylindres Kubota Turbo D1803-CR-T (I), 37 kW (50 CV) / 42 kW (58 CV)
- Catalyseur d'oxydation (DOC) et filtre à particules (DPF) norme euro 5
- Transmission hydrostatique quatre roues motrices avec commande automotrice
- Transmission haute pression HD-plus
- Pneumatiques standards 15.0/55-17 AS, déport +85
- HTF (High Traction Force)
- SPT (Schäffer Power Transmission)
- ECO Mode
- Vitesse rapide 20 km/h commutable sous charge
- Essieux d'origine Schäffer, version large
- Patins de guidage Ferro-Form dans le bras télescopique
- Vérin de cavage dans le bras télescopique
- Enlève-pression électrique sur 3ème fonction
- Radiateur combiné
- Frein de service et de stationnement à lamelles à bain d'huile sans entretien ni usure
- Articulation centrale pendulaire sans entretien
- Système de retenue latérale
- Phare de travail à LED: 2 x avant, 1 x arrière
- Cinématique en Z avec Parallélogramme hydraulique
- 3ème fonction mécanique avec levier auxiliaire
- Hydraulique de travail standard/option : 51 / 60 l/min
- Colonne de direction réglable
- Compteur d'heures, compte-tours, indicateurs de température et de niveau carburant
- Masse arrière finale avec petit crochet
- Masse valise 110 kg
- Châssis arrière large
- Contacteur de siège
- Attache rapide type KR avec verrouillage hydraulique



CARACTÉRISTIQUES TECHNIQUES

Largeur	1 420 - 1 730 mm	Force de levage	1 950 mm
Hauteur avec toit	2 100 mm	Charge de basculement en ligne*	1 710 kg
Hauteur de levage (axe de rotation)	3 850 mm	Vitesse	20 km/h
Longueur avec outil standard	4 735 mm	Option 30 km/h	
Rayon de braquage	1 290 mm	* Bras de levage horizontal rentré, avec fourche à palettes (selon ISO 14397)	
Poids de service	3 700 kg		

ÉQUIPEMENT DE SÉRIE

- Version basse
- Moteur diesel 3 cylindres Kubota D1803-CR-T, 37 kW (50 CV)
- Catalyseur d'oxydation (DOC) et filtre à particules (DPF) norme euro 5
- Transmission hydrostatique quatre roues motrices avec commande automotrice
- Transmission haute pression HD-plus
- Pneumatiques standards 15.0/55-17 AS, déport +85
- HTF (High Traction Force)
- SPT (Schäffer Power Transmission)
- ECO Mode
- Vitesse rapide 20 km/h commutable sous charge
- Essieux d'origine Schäffer, version large
- Patins de guidage Ferro-Form dans le bras télescopique
- Vérin de cavage dans le bras télescopique
- Enlève-pression électrique sur 3ème fonction
- Radiateur combiné
- Frein de service et de stationnement à lamelles à bain d'huile sans entretien ni usure
- Articulation centrale pendulaire sans entretien
- Système de retenue latérale
- Phare de travail à LED: 2 x avant, 1 x arrière
- Cinématique en Z avec Parallélogramme hydraulique
- 3ème fonction mécanique avec levier auxiliaire
- Hydraulique de travail : 51 l/min
- Colonne de direction réglable
- Compteur d'heures, compte-tours, indicateurs de température et de niveau carburant
- Masse arrière finale avec petit crochet
- Masse valise 110 kg
- Châssis arrière large
- Contacteur de siège
- Attache rapide type KR avec verrouillage hydraulique



CARACTÉRISTIQUES TECHNIQUES

Largeur	1 420 - 1 730 mm	Poids de service	3 900 - 4 000 kg
Hauteur avec toit	2 270 mm	Force de levage	2 400 kg
Hauteur avec cabine	2 270 mm	Charge de basculement en ligne*	2 110 kg
Hauteur de levage (axe de rotation)	4 300 mm	Vitesse	20 km/h Option 30 km/h
Longueur avec outil standard	4 930 mm		
Rayon de braquage	1 425 mm		

ÉQUIPEMENT DE SÉRIE

- Moteur diesel 4 cylindres Kubota V2403-CR-T, 48,6 kW (66 CV)
- Catalyseur d'oxydation (DOC) et filtre à particules (DPF) norme euro 5
- Transmission hydrostatique quatre roues motrices avec commande automotiv
- Transmission haute pression HD-plus
- Pneumatiques standards 15.0/55-17 AS, déport +45
- HTF (High Traction Force)
- SPT (Schäffer Power Transmission)
- ECO Mode
- Vitesse rapide 20 km/h commutable sous charge
- Essieux planétaires avec différentiels autobloquants d'origine Schäffer, version large
- Patins de guidage Ferro-Form dans le bras télescopique
- Vérin de cavage protégé dans le bras télescopique
- Capteur de charge selon la norme DIN EN 474-3
- Enlève-pression électrique pour 3ème fonction
- Radiateur combiné
- Frein de service et de stationnement à lamelles à bain d'huile
- Articulation centrale pendulaire sans entretien
- Système de retenue latérale
- Phare de travail à LED: 2 x avant, 1 x arrière
- Transmission du mouvement du tablier par une cinématique en Z avec Parallélogramme hydraulique
- 3ème fonction mécanique
- Hydraulique de travail standard/option : 60 / 70 U/min , 70 + 70 U/min (pompe plus puissante)
- Colonne de direction réglable
- Compteur d'heures, compte-tours, indicateurs de température et de niveau carburant
- Masse arrière finale avec petit crochet
- Masse valise 170 kg
- Châssis arrière large
- Contacteur de siège
- Attache rapide type KR avec verrouillage hydraulique

* Bras de levage horizontal, position rentré, avec fourche à palettes (selon ISO 14397)



CARACTÉRISTIQUES TECHNIQUES

Largeur	1 720 - 1 820 mm	Force de levage	2 400 kg
Hauteur avec cabine / option	2 530 - 2 470 mm	Charge de basculement en ligne*	2 660 kg
Hauteur de levage (axe de rotation)	4 740 mm	Vitesse	20 km/h Option 30 km/h
Longueur avec outil standard	5 432 mm		
Rayon de braquage	1 740 mm		
Poids de service	4 840 kg		

* Bras de levage horizontal, position rentré, avec fourche à palettes (selon ISO 14397)

ÉQUIPEMENT DE SÉRIE

- Moteur diesel 4 cylindres Deutz TD 2.9, 55 kW (75 CV)
- Catalyseur d'oxydation et filtre à particules pour satisfaire à la norme euro 5
- Transmission hydrostatique quatre roues motrices avec commande automotiv
- Transmission haute pression HD-plus
- Pneumatiques standards 15.5/60-18 AT-621, déport +40
- HTF (High Traction Force)
- SPT (Schäffer Power Transmission)
- ECO Mode
- Vitesse rapide 20 km/h commutable sous charge
- Essieux planétaires HD (Heavy Duty) 8 trous avec différentiels autobloquants
- Essieu arrière pendulaire
- Patins de guidage Ferro-Form dans le bras télescopique
- Vérin de cavage dans le bras télescopique
- Enlève-pression électrique pour fonction hydraulique (sur colonne de direction et bras télescopique)
- Capteur de charge selon la norme DIN EN 474-3
- Radiateur combiné
- Ventilateur hydraulique
- Frein de service et de stationnement à lamelles à bain d'huile sans entretien ni usure
- Articulation centrale sans entretien
- Phare de travail à LED : 2 x avant, 1 x arrière
- Eclairage de route
- Cinématique en Z avec Parallélogramme hydraulique
- Contrôle proportionnel des fonctions hydraulique auxiliaires et fonction de télescopique sur le joystick
- Hydraulique de travail: 64 U/min, 76 U/min en option
- Retour libre
- Colonne de direction réglable
- Compteur d'heures, compte-tours, indicateurs de température et de niveau carburant
- Accoudoir droit
- Masse arrière finale avec petit crochet
- Masse valise 224 kg
- Coupe-batterie
- Système de filtration performant avec préfiltre
- Détecteur de présence
- Attache rapide type KR avec verrouillage hydraulique



CARACTÉRISTIQUES TECHNIQUES

Largeur	1 840 – 2 090 mm	Charge de basculement en ligne*	3 820 kg
Hauteur avec cabine / option	2 630 / 2 530 mm	Vitesse	20 km/h Option: 40 km/h **
Hauteur de levage (axe de rotation)	4 950 mm	* Version 40 km/h y compris amortissement des vibrations	
Longueur avec outil standard	5 780 mm	** Bras de levage horizontal, position rentré, avec fourche à palettes (selon ISO 14397)	
Rayon de braquage	1 960 mm		
Poids de service	5 800 – 6 300 kg		
Force de levage	3 100 kg		

ÉQUIPEMENT DE SÉRIE

- Moteur diesel 4 cylindres Deutz TCD 2.9, 55 kW (75 CV)
- Catalyseur d'oxydation et filtre à particules pour satisfaire à la norme euro 5
- Transmission hydrostatique quatre roues motrices avec commande automotrice
- Transmission haute pression HD-plus
- Pneumatiques standards 400/70-20 AS, déport -50
- HTF (High Traction Force)
- SPT (Schäffer Power Transmission)
- ECO Mode
- Vitesse rapide à commande hydraulique 20 km/h / 40 km/h incl. la suspension du bras commutable
- Essieux planétaires HD (Heavy Duty) 8 trous avec différentiels autobloquants
- Essieu arrière pendulaire
- Patins de guidage Ferro-Form dans le bras télescopique
- Vérin de cavage dans le bras télescopique
- Décharge de pression électrique de la 3ème fonction hydraulique
- Capteur de charge selon la norme DIN EN 474-3
- Radiateur combiné
- Ventilateur hydraulique
- Cabine SCV-Plus (Silence, Confort, Visibilité)
- Frein de service et de stationnement à lamelles à bain d'huile sans entretien ni usure
- Articulation centrale sans entretien
- Phare de travail à LED : 2 x avant, 1 x arrière
- Eclairage de route
- Cinématique en Z avec Parallélogramme hydraulique
- Contrôle proportionnel des fonctions hydraulique auxiliaires et fonction de télescopique sur le joystick
- Hydraulique de travail: 76 l/min, 88 l/min (Flow Sharing), 104 l/min (Load Sensing)
- Retour libre
- Colonne de direction réglable en hauteur et profondeur
- Compteur d'heures, compte-tours, indicateurs de température et de niveau carburant
- Accoudoirs réglables
- Masse arrière finale avec petit crochet
- Coupe-batterie
- Système de filtration performant avec préfiltre
- Attache rapide type KR avec verrouillage hydraulique



CARACTÉRISTIQUES TECHNIQUES

Largeur	2 060 – 2 260 mm	Charge de basculement en ligne*	5 480 kg
Hauteur avec cabine / option	2 770 / 2 670 mm	Vitesse	20 km/h Option: 40 km/h**
Hauteur de levage (axe de rotation)	5 200 mm	* Bras de levage horizontal, position rentré, avec fourche à palettes (selon ISO 14397)	
Longueur avec outil standard	6 031 mm	** Version 40 km/h avec suspension de flèche, et Eco Mode (uniquement pour motorisations 95 kW = 129 CV)	
Rayon de braquage	2 310 mm		
Poids de service	7 050 – 7 950 kg		
Force de levage	4 200 kg		

ÉQUIPEMENT DE SÉRIE

- Moteur diesel 4 cylindres Deutz TCD 3.6, 75 kW (102 CV) / 95 kW (129 CV)
- Catalyseur d'oxydation, filtre à particules et réduction catalytique sélective pour satisfaire à la norme euro 5
- Transmission hydrostatique quatre roues motrices avec commande automotrice
- Transmission haute pression HD-plus
- Pneumatiques standards 18-22.5 MP590, déport-0
- HTF (High Traction Force)
- SPT (Schäffer Power Transmission)
- ECO Mode
- Vitesse rapide 20 km/h commutable sous charge
- Hydraulique de travail 106 l/min, commande proportionnelle du bras télescopique, 125 ou 145 l/min (Load Sensing) en option
- Arbres planétaires HD 10 trous avec différentiel autobloquant
- Essieu arrière pendulaire
- Patins de guidage Ferro-Form dans le bras télescopique
- Vérin de cavage dans le bras télescopique
- Décharge de pression électrique de la 3ème fonction hydraulique
- Radiateur combiné
- Ventilateur hydraulique
- Cabine SCV-Plus (Silence, Confort, Visibilité)
- Frein de service et de stationnement à lamelles à bain d'huile sans entretien ni usure
- Articulation centrale sans entretien
- Deux vérins de direction
- Phare de travail à LED : 2 x avant, 1 x arrière
- Eclairage route
- Cinématique en Z avec Parallélogramme hydraulique
- 3ème fonction électrique sur Joystick
- Retour libre
- Colonne de direction réglable en hauteur et profondeur
- Compteur d'heures, indicateurs de température et de niveau de carburant, compte-tours, témoin de contrôle moteur
- Accoudoirs réglables
- Masse arrière finale avec petit crochet
- Coupe-batterie
- Système de filtration performant avec préfiltre
- Attache rapide type KR avec verrouillage hydraulique

8620 T-3



CARACTÉRISTIQUES TECHNIQUES

Largeur	2 060 - 2 260 mm	Charge de basculement en ligne*	5 480 kg
Hauteur avec cabine	2 770 mm	Vitesse	20 km/h Option 40 km/h**
SCV-plus / option		* Bras de levage horizontal, position rentré, avec fourche à palettes (selon ISO 14397)	
Hauteur de levage (axe de rotation)	5 200 mm	** Version 40 km/h avec suspension de flèche, et Eco Mode (uniquement pour motorisations 95 kW = 129 CV)	
Longueur avec outil standard	6 031 mm		
Rayon de braquage	2 310 mm		
Poids de service	7 050 - 7 950 kg		
Force de levage	4 200 kg		

ÉQUIPEMENT DE SÉRIE

- Moteur diesel 4 cylindres Deutz TCD 3.6, 75 kW (102 CV) / 95 kW (129 CV)
- Catalyseur d'oxydation, filtre à particules et réduction catalytique sélective pour satisfaire à la norme euro 5
- ECO Mode
- Radiateur combiné avec ventilateur hydraulique
- Système de filtration performant avec préfiltre
- Transmission hydrostatique quatre roues motrices avec commande automotiv
- Transmission haute pression HD-plus
- Pneumatiques standards 18-22.5 MP590, déport -0
- HTF (High Traction Force), SPT (Schäffer Power Transmission)
- Arbres planétaires HD 10 trous avec différentiel autobloquant
- Frein de service et de stationnement à lamelles à bain d'huile sans entretien ni usure
- Articulation centrale sans entretien, deux vérins de direction, essieu arrière pendulaire
- Cinématique en Z avec Parallélogramme hydraulique
- Patins de guidage Ferro-Form dans le bras télescopique
- Attache rapide type KR avec verrouillage hydraulique
- Cabine Confort PLUS
- Écran tactile 10", support pour téléphone portable
- Préparation de la radio
- Joystick électronique SRS (agressif, doux)
- Profils d'utilisateur sélectionnables pour l'hydraulique de travail (rapide, moyen, lent)
- Colonne de direction à hauteur et inclinaison réglables par pédale
- Phare de travail à LED : 2 x avant, 1 x arrière
- Eclairage route
- Prises : USB-A et USB-C, 3 pôles Euro, 12 V véhicule motorisé
- Panneau de commande Soft Touch pour phares de travail et lave-vitres
- Chauffage de lunette arrière
- Rétroviseur grand angle et courte distance
- Hydraulique de travail : 106 l/min, 125 l/min (pompe plus puissante), 172 l/min (Load Sensing)
- Capteur de charge selon la norme DIN EN 474-3
- Appareil de commande supplémentaire à commande électroproportionnelle sur la manette
- Touche de blocage électrique pour appareil de commande supplémentaire des deux côtés
- Amortisseur de position finale activable pour les vérins (course, outil, télé)
- Décharge de pression électrique de la 3ème fonction hydraulique
- Retour libre

9640 T-3



CARACTÉRISTIQUES TECHNIQUES

Largeur	2 330 - 2 380 mm	Charge de basculement en ligne**	5 940 kg
Hauteur avec cabine / option	2 830 mm	Vitesse	20 km/h Option 40 km/h***
Hauteur de levage (axe de rotation)	5 400 mm	* option	
Longueur avec outil standard	6 260 mm	** Bras de levage horizontal, position rentré, avec fourche à palettes (selon ISO 14397)	
Rayon de braquage	2 220 mm	*** Version 40 km/h avec suspension de flèche, SPT, SDCT et Eco Mode	
Poids de service	8 400 - 9 700 kg		
Force de levage	4 200 kg		

ÉQUIPEMENT DE SÉRIE

- Moteur diesel 4 cylindres Deutz TCD 3.6, 105 kW (143 CV)
- Catalyseur d'oxydation, filtre à particules et réduction catalytique sélective pour satisfaire à la norme euro 5
- Radiateur combiné avec ventilateur hydraulique
- Système de filtration performant avec préfiltre
- Transmission hydrostatique quatre roues motrices avec commande automotiv
- Transmission haute pression HD-plus
- Pneumatiques standards 460/70 R24 AS, déport -50
- HTF (High Traction Force)
- Arbres planétaires HD 10 trous avec différentiel autobloquant
- Frein de service et de stationnement à lamelles à bain d'huile sans entretien ni usure
- Articulation centrale sans entretien, deux vérins de direction, essieu arrière pendulaire
- Cinématique en Z avec Parallélogramme hydraulique
- Patins de guidage Ferro-Form dans le bras télescopique
- Attache rapide type KR avec verrouillage hydraulique
- Cabine Confort PLUS
- Écran tactile 10", support pour téléphone portable
- Préparation de la radio
- Joystick électronique SRS (agressif, doux)
- Profils d'utilisateur sélectionnables pour l'hydraulique de travail (rapide, moyen, lent)
- Colonne de direction à hauteur et inclinaison réglable par pédale
- Phare de travail à LED : 2 x avant, 1 x arrière
- Eclairage route
- Prises : USB-A et USB-C, 3 pôles Euro, 12 V
- Panneau de commande Soft Touch pour phares de travail et lave-vitres
- Chauffage de lunette arrière
- Rétroviseur grand angle et courte distance
- Hydraulique de travail Flow-Sharing, commande proportionnelle du bras télescopique
- Hydraulique de travail Load-Sensing 172 l/min
- Capteur de charge selon la norme DIN EN 474-3
- Appareil de commande supplémentaire à commande électroproportionnelle sur le joystick
- Touche de blocage électrique pour appareil de commande supplémentaire des deux côtés
- Amortisseur de position finale activable pour les vérins (course, outil, télé)
- Décharge de pression électrique de la 3ème fonction hydraulique
- Retour libre



CARACTÉRISTIQUES TECHNIQUES

Largeur	2 290 - 2 490 mm	Charge de basculement en ligne**	7 700 kg
Hauteur avec cabine	2 900 mm	Vitesse	30 km/h (20 km/h) Option 40 km/h***
Hauteur de levage (axe de rotation)	6 100 mm		
Longueur avec outil standard	6 950 mm		
Rayon de braquage	2 910 mm		
Poids de service	11 000 - 13 000 kg		
Force de levage	5 300 kg		

* option

** Bras de levage horizontal, position rentré, avec fourche à palettes (selon ISO 14397)

*** Version 40 km/h avec suspension de flèche, SPT, SDCT et Eco Mode

ÉQUIPEMENT DE SÉRIE

- Moteur diesel 4 cylindres Deutz TCD 5.2, 130 kW (177 CV) / 150 kW (204 CV)
- Catalyseur d'oxydation, filtre à particules et réduction catalytique sélective pour satisfaire à la norme euro 5
- Transmission hydrostatique quatre roues motrices avec commande automatique
- Transmission haute pression HD-plus
- Pneumatiques standards 500/70 R24 AS, déport 0
- HTF (High Traction Force)
- Vitesse 30 km/h ou 40 km/h à deux étages sous charge
- Hydraulique de travail Load Sensing 196 l/min (130 kW) / 230 l/min (150 kW)
- Hydraulique de travail Flow-Sharing, commande proportionnelle du bras télescopique
- Arbres planétaires HD 10 trous avec différentiel autobloquant
- Essieu arrière pendulaire
- Patins de guidage Ferro-Form dans le bras télescopique
- Vérin de cavage dans le bras télescopique
- Décharge de pression électrique de la 3ème fonction hydraulique
- Radiateur combiné
- Ventilateur hydraulique
- Cabine SCV-Plus (Silence, Confort, Visibilité)
- Frein de service et de stationnement à lamelles à bain d'huile sans entretien ni usure
- Articulation centrale sans entretien
- Deux vérins de direction
- Phare de travail à LED : 2 x avant, 1 x arrière
- Eclairage de route
- Caméra de recul
- Cinématique en Z avec Parallélogramme hydraulique
- 3ème fonction électrique sur Joystick
- Retour libre
- Colonne de direction réglable en hauteur et profondeur
- Compteur d'heures, compte-tours, indicateurs de température et de niveau carburant
- Accoudoirs réglables
- Masse arrière finale avec petit crochet
- Coupe-batterie
- Système de filtration performant avec préfiltre
- Attache pour chargeuse type VM avec verrouillage hydraulique
- Capteur de charge selon la norme DIN EN 474-3

GOSETS

GODET À TERRE HD MINI

Godet à terre robuste pour les travaux de terrassement lourds, parfaitement adapté à notre série 1.000. Le godet est équipé de série d'une protection anti-débordement.



Largeurs	Volume	Points
0,90 m	0,27 m ³	120 kg
1,00 m	0,29 m ³	134 kg
1,20 m	0,34 m ³	148 kg

GODET À TERRE MINI CARRÉ

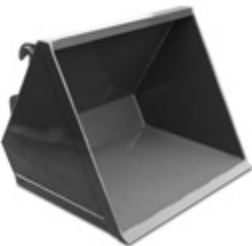
Petit godet à terre avec corps de pelle carré, parfaitement adapté à notre série 1.000.



Largeurs	Volume
0,90 m	0,22 m ³
1,00 m	0,24 m ³
1,20 m	0,29 m ³

GODET À MATÉRIEAUX LÉGERS MINI CARRÉ

Petit godet pour matériaux légers avec corps de pelle carré, parfaitement adapté à notre série 1.000.



Largeurs	Volume
0,90 m	0,32 m ³
1,00 m	0,35 m ³
1,20 m	0,39 m ³

GODET À TERRE MINI AVEC GRAPPIN

Godet à terre mini avec grappin hydraulique, 1 cylindre, parfaitement adapté à notre série 1.000.



Largeurs
0,90 m / 1,00 m / 1,20 m

GODET GRAPPIN À ENCOMBRANTS

C'est l'outil idéal pour le ramassage et le chargement de marchandises encombrantes, de gravats ou de déchets de bois. Les parties latérales ouvertes permettent également de transporter des troncs d'arbre dans le sens de la largeur de manière optimale. Hauteur : 98 cm ; profondeur : 90 cm



Largeur	Volume	Poids
Chargeuse compacte		
1,10 m	462 l	348 kg
1,20 m	504 l	355 kg
1,40 m	588 l	369 kg
1,60 m	672 l	400 kg
Chargeuse et téléchargeuse		
1,60 m	672 l	400 kg
1,80 m	756 l	430 kg

GODET À TERRE

Godet à terre robuste pour les charges lourdes et les travaux de terrassement. Dents livrables en option. Protection anti-débordement et lame d'usure en option.



Godet à terre rond pour les chargeuses compactes.

Largeur	Volume	Poids
Chargeuse compacte		
0,90 m	342 l	110 kg
1,00 m	380 l	120 kg
1,10 m	418 l	130 kg
1,20 m	456 l	140 kg
1,30 m	494 l	150 kg
1,40 m	532 l	160 kg
1,50 m	570 l	170 kg



Godet à terre pour les chargeuses et les téléchargeuses.

Largeur	Volume	Poids
Chargeuse et téléchargeuse		
1,60 m	0,76 m ³	231 kg
1,80 m	0,86 m ³	260 kg
2,00 m	0,96 m ³	280 kg
2,20 m	1,06 m ³	330 kg
2,40 m	1,16 m ³	400 kg
2,60 m	1,26 m ³	424 kg

GODET À TERRE HD

Godet à terre robuste pour les travaux de terrassement lourds, de série avec protection anti-débordement. Dents et lame d'usure livrables en option. Également disponible en version HD+ avec un plus grand volume disponible.



Largeur	Volume	Poids
Chargeuse compacte		
1,00 m	0,40 m ³	176 kg
1,20 m	0,48 m ³	187 kg
1,30 m	0,52 m ³	198 kg
1,40 m	0,56 m ³	209 kg
1,50 m	0,60 m ³	220 kg
1,60 m	0,64 m ³	231 kg

Largeur	Volume	Poids
Chargeuse et téléchargeuse		
1,40 m	0,56 m ³	227 kg
1,50 m	0,60 m ³	238 kg
1,60 m	0,64 m ³	249 kg
1,70 m	0,68 m ³	260 kg

Largeur	Volume	Poids
Chargeuse et téléchargeuse HD+ (à partir de 5470 Z)		
1,60 m	0,87 m ³	331 kg
1,80 m	0,98 m ³	353 kg
2,00 m	1,03 m ³	375 kg
2,20 m	1,19 m ³	397 kg
2,40 m	1,30 m ³	433 kg

GODET À MATÉRIAUX AVEC GRAPPIN

Outil polyvalent ! Disponible en option avec grappin 600 mm.



Largeur	Volume	Cylindre	Longueur grappin
Chargeuse compacte			
0,78 m	273 l	1	475 mm
0,90 m	315 l	1	475 mm
1,00 m	350 l	1	475 mm
1,20 m	420 l	1	475 mm
1,20 m	420 l	2	475 mm
1,40 m	490 l	2	475 mm
1,60 m	560 l	2	475 mm
Chargeuse et téléchargeuse			
1,60 m	688 l	2	475 mm
1,80 m	774 l	2	475 mm

GODET À GRAPPIN

Godet polyvalent particulièrement adapté pour le désilage, économique et efficace. Utilisable comme godet multifonction.



Largeur	Volume	Poids
Chargeuse compacte		
1,40 m	812 l	393 kg
1,60 m	928 l	472 kg
Chargeuse et téléchargeuse		
1,40 m	812 l	393 kg
1,60 m	928 l	472 kg
1,80 m	1 044 l	520 kg
2,00 m	1 160 l	650 kg
2,20 m	1 276 l	670 kg
2,40 m	1 392 l	750 kg

GODET À GRAPPIN XL

Le godet à grappin XL a un volume plus important que la version standard, avec une profondeur de 113 cm et une hauteur de 99 cm. La largeur d'ouverture est de 185 cm.



Largeur	Volume	Poids
Chargeuse et téléchargeuse		
2,20 m	1 980 l	1 252 kg
2,40 m	2 160 l	1 320 kg
2,60 m	2 340 l	1 405 kg

GODET GRAND VOLUME

Godet grand volume universel pour téléchargeuses d'une hauteur de 105 cm et d'une profondeur de 140 cm. Disponible en option avec lame d'usure et protection anti-débordement.



Largeur	Volume	Poids
Téléchargeuse		
Godet grand volume		
2,20 m	1,94 m ³	540 kg
2,40 m	2,11 m ³	559 kg

GODET GRAND VOLUME XL

Ce godet robuste permet de transporter de manière optimale des produits en vrac de densité légère à moyenne. Disponible en option avec lame d'usure et protection anti-débordement.



Largeur	Volume	Poids
Téléchargeuse		
Godet grand volume XL		
2,00 m	2,30 m ³	612 kg
2,45 m	3,00 m ³	712 kg
2,60 m	3,20 m ³	761 kg

GODET À DÉVERSEMENT HAUT

Godet à déversement haut pour augmenter la hauteur de déversement d'environ 1000 mm. Nous recommandons l'utilisation de masses arrière supplémentaires sur la chargeuse.



Largeur	Volume	Poids
Chargeuse		
1,20 m	495 l	360 kg
1,40 m	590 l	380 kg
1,60 m	680 l	400 kg
Chargeuse et téléchargeuse		
1,80 m	1 020 l	595 kg
2,00 m	1 130 l	640 kg
2,20 m	1 250 l	675 kg

GODET À FOND OUVRANT

Godet à fond ouvrant 4 en 1 avec lame racleuse très résistante à l'usure et protection anti-débordement. Largeur d'ouverture 670 mm env. Disponible en standard avec des dents de défonçage et protection.



Largeur	Volume	Poids	Largeur	Volume	Poids
Chargeuse, faible profondeur					
1,10 m	217 l	260 kg	1,40 m	277 l	286 kg
1,25 m	248 l	272 kg	1,65 m	327 l	326 kg
Chargeuse et téléchargeuse, grande profondeur					
1,40 m	406 l	391 kg	2,00 m	580 l	500 kg
1,50 m	435 l	411 kg	2,20 m	638 l	540 kg
1,65 m	478 l	441 kg	2,40 m	696 l	580 kg
1,80 m	522 l	460 kg			
Pour 5470 Z					
1,95 m	800 l	500 kg			



GODET À FOND OUVRANT MINI

Version plus petite du godet à fond ouvrant, parfaitement adaptée à notre série 1.000. Disponible avec des dents de défonçage et protection.

Largeur	Volume	Poids
1,10 m	0,15 m ³	135 kg

GODET PÉLICAN

Godet à grappin universel avec les parois latérales amovibles. Il a une hauteur d'env. 80 cm et une profondeur d'env. 85 cm. La largeur d'ouverture est d'env. 117 cm.



Largeur	Volume	Poids
0,90 m	0,38 m ³	190 kg
1,00 m	0,42 m ³	200 kg
1,20 m	0,50 m ³	220 kg
1,30 m	0,54 m ³	230 kg
1,40 m	0,59 m ³	240 kg
1,50 m	0,63 m ³	250 kg
1,60 m	0,67 m ³	275 kg
1,80 m	0,75 m ³	305 kg
2,00 m	0,84 m ³	320 kg

GODET UNIVERSEL POUR CHARGEUSES COMPACTES

Godet universel avec un plus grand volume que le godet à terre, pour toutes les marchandises en vrac comme les céréales, les engrais chimiques, le gravier. Le corps rond du godet et les panneaux latéraux convexes assurent un remplissage optimal. Disponible en option avec lame d'usure et protection anti-débordement.



Largeur	Volume	Poids
0,90 m	0,43 m ³	145 kg
1,00 m	0,47 m ³	154 kg
1,10 m	0,53 m ³	166 kg
1,20 m	0,59 m ³	174 kg
1,30 m	0,64 m ³	183 kg
1,40 m	0,70 m ³	200 kg
1,50 m	0,75 m ³	210 kg
1,60 m	0,81 m ³	219 kg
Version HD		
1,60 m	0,89 m ³	275 kg
1,80 m	1,02 m ³	300 kg



GODET UNIVERSEL HD POUR CHARGEUSES ET TÉLÉCHARGEUSES

Le godet universel convient pour une utilisation quotidienne. Le godet a une hauteur de 81 cm et une profondeur de 108 cm. Disponible en option avec lame d'usure et protection anti-débordement.



Largeur	Volume	Poids
1,60 m	0,89 m ³	275 kg
1,80 m	1,02 m ³	300 kg
2,00 m	1,14 m ³	326 kg
2,20 m	1,27 m ³	357 kg
2,40 m	1,40 m ³	385 kg

GODET CRIBLEUR

Godet robuste pour le ramassage de pierres et autres matériaux. Largeur de criblage 60 mm env.



Largeur	Volume	Poids
1,50 m	550 l	330 kg
1,65 m	580 l	360 kg
1,80 m	650 l	400 kg
2,10 m	750 l	450 kg
2,40 m	820 l	480 kg

GODET CRIBLEUR MINI

Modèle plus léger du godet cribleur avec un espacement des mailles d'environ 40 mm, parfaitement adapté à notre série 1.000.



Largeur	Volume	Poids
1,10 m	140 l	115 kg

FOURCHE À PALETTES

Peut également être combiné avec des dents pour la manutention des grandes balles. Le cadre de protection en option assure une sécurité supplémentaire. Des fourches repliables, le déplacement latéral hydraulique des fourches ainsi que d'autres longueurs sont disponibles en option.



Capacités Chargeuse	Long. dents	Largeur	Poids
2,5 t	1,00 m	1,00 m	150 kg
2,5 t	1,00 m	1,20 m	160 kg
2,5 t	1,20 m	1,00 m	180 kg
2,5 t	1,20 m	1,20 m	190 kg
Téléchargeuse			
3,5 t	1,00 m	1,40 m	230 kg
3,5 t	1,20 m	1,40 m	250 kg
4,5 t	1,20 m	1,40 m	425 kg

FOURCHE À PALETTES HD

Le dos de la fourche, monté bas, offre une visibilité optimale sur les fourches.



Capacités Chargeuse	Long. dents	Largeur	Poids
1,5 t	1,00 m	1,00 m	116 kg
1,5 t	1,20 m	1,00 m	126 kg
2,0 t	1,00 m	1,20 m	170 kg
2,0 t	1,20 m	1,20 m	180 kg
Téléchargeuse			
2,0 t	1,00 m	1,20 m	175 kg
2,0 t	1,20 m	1,20 m	185 kg
3,5 t	1,00 m	1,50 m	330 kg
3,5 t	1,20 m	1,50 m	350 kg

AGRICULTURE ET ÉQUITATION

PINCE À BALLES RONDES

Cette pince à balles permet de transporter ou d'empiler des balles rondes rapidement et en toute sécurité. La chargeuse doit être équipée d'un toit de protection ou d'une cabine.



Capacités	Dimension des Bottes	Poids
1 400 kg	900 - 1 800 mm	202 kg

PINCE À BALLES CUBIQUES

Pince à balles pour le chargement et le transport de balles cubiques. La chargeuse doit être équipée d'un toit de protection ou d'une cabine.



Capacités	Taille des balles	Poids
1 400 kg	700 - 2 100 mm	310 kg

FOURCHE À BALLES

Fourche à balles dotée de deux ou trois dents pour transporter une balle. La chargeuse doit être équipée d'un toit de protection ou d'une cabine. Autres largeurs possibles sur demande.



Capacités	Largeur	Poids
900 kg	1,20 mm	76 kg

FOURCHE À FUMIER

Convient idéalement pour le curage. Cette fourche est également disponible en version lourde.



Largeur	Dents	Longueur des dents
Chargeuse compacte		
0,78 m	5	610 / 810 mm
0,90 m	5	810 mm
1,00 m	6	810 mm
1,20 m	7	810 mm
1,40 m	8	810 mm
1,60 m	9	810 mm
Chargeuse / chargeuse télescopique (modèle lourd)		
1,60 m	9	1 100 mm
1,80 m	10	1 100 mm
2,00 m	11	1 100 mm

FOURCHE CROCODILE MINI

La fourche crocodile mini est parfaitement adaptée pour le retrait et le transport de fumier, d'ensilage et de paille pour notre série 1.000. Elle dispose d'un vérin.



Largeur	Dents	Vérins	Poids
0,90 m	5	1	115 kg
1,00 m	6	1	130 kg

FOURCHE CROCODILE

La fourche crocodile est parfaitement adaptée au prélèvement et au transport de fumier, d'ensilage, de paille et d'autres matériaux. La version lourde est équipée d'un grappin renforcé.



Largeur	Dents	Vérins	Largeur	Dents	Vérins
Chargeuse					
0,78 m	5	1	1,20 m	7	1
0,90 m	5	1	1,40 m	8	2
1,00 m	6	1	1,60 m	9	2
Téléchargeuse					
1,60 m	9	2	1,80 m	10	2
Chargeuse, grappin long					
1,00 m	6	2	1,40 m	8	2
1,20 m	7	2	1,60 m	9	2

FOURCHE À GRAPPIN VERSION RENFORCÉE

Fourche avec grappin renforcé.



Largeur	Dents	Vérins	Largeur	Dents	Vérins
Chargeuse					
1,20 m	7	2	1,60 m	9	2
1,40 m	8	2			
Téléchargeuse					
1,80 m	10	2	2,20 m	12	2
2,00 m	11	2	2,40 m	13	2

GODET PAILLEUR DISTRIBUTEUR

Convient pour l'épandage de litière telle que paille hachée ou sciure de bois. Également utilisable pour l'affouragement en ensilage de maïs. La chargeuse doit être équipée d'un retour libre.



Largeur	Largeur des l'arête	Volume	Poids
Chargeuse			
1,40 m	1,00 m	850 l	380 kg
1,60 m	1,20 m	1 020 l	399 kg
1,80 m	1,40 m	1 200 l	415 kg

GODET DISTRIBUTEUR À VIS POUR ALIMENTS SECS

Ce godet distributeur pour les aliments concentrés ou écrasés est équipé d'une vis sans fin interne. En standard, la distribution se fait vers la droite dans le sens de la marche, une variante avec éjection vers la gauche est également disponible. Le débit hydraulique requis est de 25 l/min. Sur demande, avec trappe de déchargement mécanique.



Largeur	Volume	Poids
Chargeuse		
1,20 m	475 l	230 kg
1,40 m	575 l	250 kg
1,65 m	675 l	300 kg
Téléchargeuse		
2,20 m	1 400 l	575 kg

DÉSILEUSE DISTRIBUTRICE À TAPIS

Le godet distributeur pour l'ensilage de maïs est idéal pour mécaniser la distribution de fourrage de maïs et d'ensilage d'herbe hachée. Le convoyeur à chaînes / fond mouvant peut décharger vers la gauche ou vers la droite, selon le sens de rotation. La vitesse est réglée par le débit d'huile / le régime moteur. 1 prise DE est nécessaire pour l'entraînement. Débit hydraulique nécessaire : env. 30 l/min.



Équipement spécial:

- Fraise pour maïs. Débit nécessaire 30l/min.
- Commande hydraulique des trappes latérales, inclus électrovanne.

Modèle	Hauteur	Largeur de coupe	Largeur totale	Volume	Poids
FD 100 KB	1 200 mm	1 000 mm	1 060 mm	779 l	260 kg
FD 120 KB	1 200 mm	1 200 mm	1 240 mm	943 l	280 kg
FD 150 KB	1 200 mm	1 500 mm	1 520 mm	1 189 l	350 kg

Autres dimensions sur demande.

Hauteur avec fraise pour maïs: Plus 500 mm.

Poids supplémentaire de la fraise : environ 120 kg, selon le modèle et la largeur

FOURCHE À GROSSES BALLES AVEC CADRE D'APPUI

Tout simplement l'outil idéal pour déplacer et empiler les balles de paille ou de foin. Équipée de série de trois dents. La dent centrale peut se monter en position haute ou basse. Le cadre d'appui permet de maintenir les balles. Convient aussi bien pour la manutention des balles rondes que des balles carrées. La chargeuse doit impérativement être équipée d'un toit de protection ou d'une cabine lors de travaux avec de grandes balles.



Largeur	Charge utile	Dents	Poids
1,20 m	1,5 t	3	200 kg



FOURCHE À GROSSES BALLEs XL AVEC DENTS RABATTABLES

Cette fourche à grosses balles est équipée de série de dents repliables et d'un cadre d'appui extensible de façon hydraulique d'environ 60 cm. Cela garantit des déplacements sur route en toute sécurité et un transport optimal des grosses balles. La chargeuse doit être équipée d'un toit de protection ou d'une cabine.

Largeur	Charge utile	Dents	Poids
1,80 m	1,6 t	4	250 kg



FOURCHE À GROSSES BALLEs XL AVEC DENTS RABATTABLES

Fourche à balles avec dents rabattables pour des déplacements sur route en toute sécurité. Grappin supérieur, dents repliables hydrauliquement et rehausses disponibles en option.

Largeur	Charge utile	Dents	Poids
2,00 m	2,5 t	5	200 kg



DÉROULEUSE DE BALLEs RONDES

Un déroulement régulier des balles rondes est garanti grâce à la forte démultiplication par chaîne entre le moteur hydraulique et l'arbre d'entraînement.

Dents	Longueur des dents	Poids
4	1,00 m	250 kg



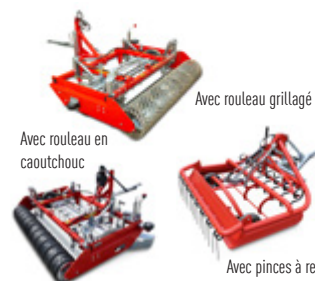
LAME RACLEUSE SOUPLE

Lame racleuse souple avec bande en caoutchouc de 40 cm de haut. Efficace et doux à la fois.

Largeur	Poids
Chargeuse compacte	
1,50 m	110 kg
1,80 m	120 kg
2,10 m	130 kg
2,50 m	145 kg

HERSE À MANÈGE

La herse à manège est équipée d'un relevage hydraulique, d'un dispositif d'attelage, d'une roue de jauge, d'une barre à dents avant réglable en hauteur, d'une barre à dents arrière suiveuse, d'une lame de lissage lourde pour le compactage et le lissage ultérieur. Disponible également avec un rouleau grillagé ou en caoutchouc.



Largeur	Utilisation
1,40 m	
1,60 m	
1,80 m	Sols textiles non-tissés,
2,00 m	toiles géotextiles ou sable
2,20 m	

LAME RACLEUSE ET À FOURRAGE

Cette lame racleuse pour fumier ou aliments est particulièrement polyvalente grâce à son orientation hydraulique. Les deux extrémités sont à réglage mécanique.



Largeur	Largeur à 40°	Poids
Chargeuse		
1,80 m	1,40 m	env. 225 kg
2,20 m	1,71 m	
Chargeuse et téléchargeuse		
2,80 m	2,18 m	env. 380 kg
3,20 m	2,48 m	

Orientable jusqu'à 70°

FOURCHES DÉSILEUSES À MÂCHOIRE

Cette fourche trancheuse de désilage est disponible au choix avec une coupe ondulée, dentelée ou lisse. La largeur d'ouverture de la mâchoire supérieure est de 750 mm jusqu'à 1,40 m de largeur et de 800 mm à partir de 1,60 m de largeur.



Largeur	Volume	Vérins	Poids
Chargeuse			
0,95 m	600 l	2	450 kg
1,20 m	730 l	2	495 kg
1,40 m	870 l	2	540 kg
Chargeuse et téléchargeuse			
1,60 m	1 065 l	2	720 kg
1,80 m	1 210 l	2	750 kg
2,00 m	1 350 l	3	990 kg
2,20 m	1 495 l	3	1 025 kg

PAILLEUSE DISTRIBUTRICE MINI

Avec une portée allant jusqu'à 10 mètres, ce distributeur de paille Mini répartit la paille de manière optimale dans les étables. La pailleuse est équipée en série d'un tableau de commande, d'un rouleau démêleur hydraulique et d'une éjection unilatérale (soit à gauche, soit à droite).



Largeur	Quantité d'huile	Poids
1,25 m	env. 30 l/min	env. 450 kg

PAILLEUSE DISTRIBUTRICE

Cette pailleuse distribue des balles cubiques et rondes dans les étables. Les balles de paille sont facilement chargées via le hayon, puis transportées vers le rouleau démêleur par le tapis à chaînes à entraînement hydraulique. De là, la paille est acheminée vers la turbine d'éjection, dont la portée peut atteindre 12 mètres. Un dispositif de pulvérisation d'eau est proposé en option.



Largeur	Volume	Poids
1,70 m	35-60 l/min	900 kg

ENTRETIEN ESPACES VERTS

SCIE À BRANCHES

La scie d'élagage possède 3 grandes lames d'un diamètre de 60 cm chacune et coupe des branches d'une épaisseur allant jusqu'à 15 cm. Le cadre de montage robuste permet un déplacement latéral hydraulique jusqu'à 1 mètre et un pivotement latéral en continu. Vanne de commutation en série, donc seulement 1 double effet (DW) nécessaire. Sur la chargeuse, il faut en plus un retour libre et du blocage en continu de l'hydraulique.



Largeur de travail	Débit hydraulique minimum	Poids
1,75 m	45 l/min	420 kg

ELAGUEUR POUR BRANCHES

Avec cet élagueur, la taille des haies et des arbres est effectuée rapidement et soigneusement. L'élagueur peut couper des branches d'une épaisseur allant jusqu'à 5 cm. Grâce au dispositif de pivotement hydraulique, l'élagueur se règle en continu et effectue des coupes verticales, horizontales ou obliques. De plus, le cadre de montage dispose d'un déplacement latéral mécanique. Vanne de commutation en série.



Largeur	Débit hydraulique minimum	Poids
1,50 m	25 l/min	176 kg

BROYEUR DE HAIES

Ce broyeur de haies coupe et broie les déchets végétaux en une seule opération. L'appareil dispose d'un dispositif de pivotement hydraulique et d'un réglage latéral mécanique. Raccord 1 DW, retour sans pression et blocage en continu de l'hydraulique nécessaires. Épaisseur maximale des branches : 3 cm.



Largeur	Débit hydraulique minimum	Poids
1,30 m	25 l/min	220 kg

FAUCHEUSE À DOUBLE LAME

Coupe propre de l'herbe avec la faucheuse à double lame et entraînement hydraulique. L'inclinaison de la barre est réglable en continu, ce qui permet d'utiliser la tondeuse sur les talus et les jeunes haies. La chargeuse doit être équipée d'un retour libre et d'un refroidissement d'huile.



Largeur	Débit hydraulique minimum	Poids
1,50 m	20 l/min	195 kg
1,90 m	20 l/min	215 kg

TONDEUSE FRONTALE

Tondeuse frontale pour l'entretien des prairies. Une chargeuse équipée d'une pompe à engrenages renforcée d'au moins 22 cm³ et d'un retour libre est nécessaire. 3 versions possibles : éjection arrière, éjection latérale, mulching.



Largeur	Débit hydraulique minimum	Poids
1,20 m	30 l/min	220 kg
1,50 m	30 l/min	280 kg

BROYEUR À FLÉAUX SE

Ce broyeur à fléaux de haute qualité est l'outil idéal pour la coupe, le broyage et le déchiquetage de l'herbe. Grâce à sa puissance et à son travail respectueux du sol, il peut être utilisé de manière polyvalente. Également proposé avec bac de récupération. Retour libre nécessaire, régulateur de vitesse et blocage 3ème fonction recommandés.



Largeur	Débit hydraulique minimum	Poids
1,20 m	25 l/min	210 kg
1,40 m	25 l/min	230 kg
1,60 m	40 l/min	240 kg

FAUCHEUSE À FLÉAUX SE À BAC COLLECTEUR

Cette faucheuse à fléaux est l'outil parfait pour la coupe de l'herbe avec ramassage simultané dans le bac collecteur. Le bac de ramassage est commandé hydrauliquement et a une capacité de 700 ou 900 litres. Retour libre et 2 raccords DW nécessaires, régulateur de vitesse et blocage en continu de l'hydraulique.



Largeur	Débit hydraulique minimum	Poids
1,20 m	25 l/min	280 kg
1,60 m	40 l/min	310 kg

FAUCHEUSE SOUS CLÔTURE

La faucheuse sous clôture permet de couper efficacement et rapidement la végétation poussant au pied des poteaux de clôture ou des glissières de sécurité. La coupe est guidée sous la clôture sur le côté de la chargeuse.



Largeur de travail	Débit hydraulique minimum	Poids
95 cm	32 l/min	265 kg

FAUCHEUSE SOUS CLÔTURE SE

Convient parfaitement à la coupe de l'herbe sous les clôtures, les glissières de sécurité ou le long des routes. Le système de ressorts permet de ne pas endommager les poteaux de clôture ou les arbres. La chargeuse doit être équipée d'un retour libre.



Largeur de travail	Débit hydraulique minimum	Poids
0,60 m	40 l/min	150 kg

NETTOYAGE

BALAYEUSE

Balayeuse avec ou sans bac à déchets, vidange mécanique ou hydraulique. Sur demande, avec brosse à neige (convient également pour les feuilles). Système d'arrosage complet avec réservoir, balais latéraux, réglage latéral hydraulique (électrovanne incluse). Plusieurs diamètres de brosses possibles : 520 mm / 600 mm / 700 mm



Avec bac à déchets et brosses latérales



Avec bac à déchets, Système d'arrosage complet avec réservoir et balai latéral

Avec brosse à neige

Sans bac à déchets		
Largeur	Brosse	Poids
Chargeuse		
1,50 m	520 mm	340 kg
1,80 m	520 mm	365 kg
Téléchargeuse		
2,10 m	520 mm	395 kg
2,40 m	600 mm	435 kg

Avec bac à déchets, vidange mécanique ou hydraulique		
Largeur	Brosse	Poids
Chargeuse		
1,50 m	520 mm	425 kg
1,80 m	520 mm	450 kg
Téléchargeuse		
2,10 m	520 mm	480 kg
2,40 m	600 mm	510 kg

GODET BALAYEUR

Godet balayeur robuste et polyvalent. Avec sa lame racleuse, il élimine non seulement les restes de terre tenaces sur les routes et les places, mais peut aussi être utilisé pour nettoyer les paddocks des chevaux.



Largeur	Ø Brosse	Poids
1,50 m	600 mm	419 kg
1,80 m	600 mm	502 kg
2,10 m	750 mm	618 kg
2,40 m	750 mm	706 kg

En option : balai latéral, système d'arrosage, ouverture hydr.

BALAI POUSSEUR

Ce balai refouleur est le compagnon propreté de chaque chargeuse. Avec ses rangées de brosses en plastique de haute qualité, il nettoie efficacement les cours de ferme, les hangars ou les couloirs d'affouragement. L'attelage et le dételage par le bâti d'accouplement à fourches fourni de série sont également un jeu d'enfant. Ce balai est en outre équipé de béquilles de chaque côté, ce qui permet de préserver les brosses. Autres supports en option.



Largeur	Poids
1,50 m	190 kg
2,10 m	240 kg

BROSSE DE DÉSHÉRBAGE

La puissante brosse de désherbage débarrasse rapidement de grandes surfaces de la végétation dense et tenace. Cette brosse s'adapte à toutes les surfaces grâce à sa grande plage de pivotement réglable et à ses possibilités d'inclinaison longitudinale et transversale. De série, la protection contre les éjections sécurise l'environnement de travail. En option, pour un plus grand confort, les commandes peuvent être radiocommandés depuis la cabine.



Nombre de brosses	Poids
22	210 kg

SERVICE HIVERNAL

SALEUSE

Cet épandeur électrique permet d'épandre des matériaux tels que des gravillons, du sel, du sable ou de l'engrais.

La largeur d'épandage est comprise entre 1,00 m et 8,00 m. Le contrôle s'effectue facilement via un smartphone fourni de série (Bluetooth). Le chargeur nécessite un ventilateur à pression et une prise à 3 pôles.

En option : système d'éclairage



Volunes	Boîtier	Poids
Chargeuse, téléchargeuse		
120 l	2,5 mm acier inox	48 kg
200 l	2,5 mm acier inox	56 kg

LAME DE DÉNEIGEMENT

Lame de déneigement avec socs à ressort pour des hauteurs de neige faibles à moyennes. De série avec pivotement hydraulique.



Largeur	Hauteur	Largeur de travail (30°)	Poids
Chargeuse			
1,35 m	0,65 m	1,20 m	195 kg
1,50 m	0,65 m	1,34 m	210 kg
1,80 m	0,80 m	1,60 m	336 kg
2,10 m	0,80 m	1,87 m	366 kg
Chargeuse, téléchargeuse			
2,10 m	0,80 m	1,87 m	366 kg
2,40 m	0,80 m	2,14 m	393 kg
2,70 m	0,80 m	2,41 m	421 kg

En option : feux de position conformes au StVZO (code de la route allemand), drapeaux d'avertissement

LAME DE DÉNEIGEMENT VARIO

La lame Vario est équipée de deux ailes orientables. Le déneigement est possible en position V, Y ou en diagonale.



Largeur	Hauteur	Largeur de déblayage (30°)	Poids
1,35 m	0,65 m	1,21 m	185 kg
1,50 m	0,65 m	1,29 m	190 kg
1,80 m	0,65 m	1,55 m	200 kg

APPLICATION SPÉCIFIQUE



MARTEAU PIQUEUR

Ce Marteau piqueur hydraulique est parfaitement adapté à la démolition de maçonnerie, de dalles en béton ou d'asphalte. Livré de série avec burin pointu de 45 mm.

Fréquence de frappe :	Quantité mini d'huile	Poids
750-2300/min	16-35 l/min	120 kg

CORBEILLE À DÉCHETS

Cette corbeille permet de collecter les déchets, les feuilles mortes ou les déchets verts et de les évacuer ensuite. La corbeille à déchets dispose en série d'une prise pour fourches et peut être utilisée de manière optimale en combinaison avec une Fourche à palette tête tournante.

Largeur en haut	Sommaire	Poids
1,00 m	800 l	110 kg

INTERFACE / ADAPTATEUR

Différentes versions possibles



NACELLE

La plate-forme de travail offre un maintien stable et garantit un travail en hauteur en toute sécurité. Pour son utilisation, un télescopique spécialement équipé est nécessaire. En option : protection des bords en bois dur pour l'utilisation d'une tronçonneuse.

Charge utile	Largeur	Profondeur	Poids
Téléchargeuse			
250 kg	1,30 m	0,86 m	225 kg



BRAS D'EXCAVATEUR

Le bras d'excavateur se commande facilement depuis la cabine et convient parfaitement au creusage des tranchées ou des trous étroits. Le bras d'excavateur est équipé d'un godet de 250 mm.

Largeur de travail	Poids
25 cm	150 kg



FRAISE DÉSSOUCEUSE

La puissante fraise déssouceuse avec dispositif de pivotement hydraulique élimine les souches, les racines de tous les types d'arbres. Les dents de la fraise sont disposées en quinconce et peuvent être retournées 3 fois. Un retour libre et une conduite de fuite d'huile libre sont nécessaires sur la chargeuse.

Tableau de la fraise déssouceuse		
Dents de fraise	Quantité mini d'huile	Poids
Chargeuse compacte		
12	30 l/min	92 kg
Chargeuse et chargeuse télescopique		
16	50 l/min	250 kg

GODET À BÉTON MÉLANGEUR

Le godet à béton permet de mélanger de manière optimale tous les types de béton pour une utilisation flexible. En standard, avec grille de protection vissée, ouverture latérale et tuyau de 1,5 m. D'autres largeurs et options sont disponibles, par ex. avec goulotte de déchargement.



Largeur	Volume	Poids à vide
1,50 m	250 l	415 kg

FRAISE ROTATIVE

Cette fraise rotative hydraulique est un partenaire fiable dans l'horticulture et l'aménagement paysager pour la préparation du lit de semences. Les lames de la fraise tournent dans le sens inverse de l'avancement et relèvent la terre pour la projeter contre une grille de criblage.



Largeur	Débit hydraulique minimum	Poids
Chargeuse		
1,05 m	30 l/min	260 kg
1,25 m	30 l/min	285 kg
1,45 m	55 l/min	450 kg

TARIÈRE

La tarière offre des possibilités d'utilisation presque illimitées : des forages dans le sol jusqu'aux trous de fondation entre autres pour les mâts, en passant par les forages pour piquets et plantations. Grâce à sa fabrication robuste et à ses moteurs orbitaux puissants, la construction de clôtures se fait en un tour de main. Le joint de cardan du bâti d'accouplement de la tarière permet de toujours forer à la verticale, quelle que soit la position de la chargeuse.



Débit d'huile	Poids
30 l/min	131 kg

FOURCHE À PALETTE TÊTE TOURNANTE

Dispositif de rotation des caisses gauche avec bras latéral rabattable pour la prise et la vidage de caisses. Le dispositif de rotation des caisses est disponible au choix avec des dents de 1,00 m ou 1,20 m.



Charge utile	Plage de rotation	Poids
1,6 t	0-180°	190 kg

PLAQUE D'ATTELAGE AVEC BOULE

Avec cette plaque adaptatrice avec rotule de 50 mm et oeillet de traction, les remorques peuvent être manoeuvrées facilement sur un terrain privé.



Poids
30 kg

NIVELEUSE

Pour répartir, compacter et niveler, cette niveleuse à guidage laser est absolument polyvalente sur tous les chantiers. Qu'il s'agisse de la construction d'une route, d'un centre équestre ou d'un parking, cette niveleuse permet de préparer le sol de manière optimale.



Largeur	Poids
Chargeuse compacte	
1,20 m	475 kg
1,40 m	525 kg
1,60 m	590 kg
1,80 m	640 kg
2,00 m	920 kg

CADRE DE NIVELLEMENT

Ce cadre de nivellement permet de lisser le sable ou le gravier de manière optimale. Le terrain est ainsi parfaitement préparé pour les travaux ultérieurs, par exemple pour les travaux de pavage ou le centre équestre.



Largeurs
1,60 m / 1,80 m / 2,00 m

LAME NIVELEUSE

Convient pour les travaux simples de nivellement et de refoulement. Possibilité également pour refouler la neige en cas de faible hauteur de neige sur une surface plane. Équipé de série d'un dispositif de pivotement mécanique dans les largeurs 1,50 m et 1,80 m. Un dispositif de pivotement hydraulique, une lame en caoutchouc ou la lame Vulcollan sont disponibles contre un supplément de prix.



Largeur	Hauteur	Poids
Chargeuse		
1,50 m	0,60 m	210 kg
1,80 m	0,60 m	236 kg
Chargeuse et chargeuse télescopique, orientation hydr.		
2,00 m	0,60 m	290 kg
2,20 m	0,60 m	320 kg
2,40 m	0,60 m	350 kg
2,80 m	0,60 m	410 kg

CONTENEUR DE COLLECTE SUR ROUES

Le conteneur de collecte sur roues est idéal pour nettoyer l'intérieur des étables et convient également au transport de déchets verts ou d'autres matériaux. Un couvercle en acier inoxydable ou une bâche sont proposés en option.



Longueur	Contenance	Poids
2,30 m	2 400 l	214 kg

CONTENEUR DE COLLECTE RECTANGULAIRE

Ce conteneur de collecte est équipé d'une face avant ouverte et peut être utilisé pratiquement partout. Les brouettes remplies de fumier ou de déchets verts peuvent être vidées directement dans le conteneur. Ensuite, le conteneur peut être transporté et vidé à l'aide d'un chargeur.



Largeur	Profondeur	Poids
1,62 m	1,65 m	165 kg



BOXE DE TRANSPORT MINI

Ce boxe de transport mini permet de déplacer facilement des déchets verts, des outils, des sacs, des appareils et de nombreux autres objets. La ridelle peut être relevé manuellement.

Largeur	Volume	Poids
1,30 m	0,6 m ³	205 kg



PINCE À GRUMES

Cette pince à grumes permet de transporter et de charger les troncs d'arbres de manière optimale.

Largeur	Largeur d'ouverture	Poids
0,80 m	74 cm	150 kg
1,12 m	93 cm	220 kg



PINCE À POT

La pince à pot est l'outil idéal pour transporter des pots en pépinière ou des fûts de toutes sortes.

Charge utile	Largeur d'ouverture	Poids
max. 800 kg	40-120 cm	110 kg

AUTRICHE/HONGNE

EZ AGRAR e.Gen.
Salzburger Str. 38
4020 Linz
phone +43 724943700
fax +43 732 34726640
www.ezagr.ar.at
office@ezagr.ar.at

AUSTRALIE

Agtech International
Cameron Moir
200 Beringarra AV
6090 Malaga-Perth
phone +61 1300882161
www.schaffer-loaders.com.au
office@schaffer-loaders.com.au

BELGIQUE

N. V. Heusdens Renting
Lichtenberglaan 1001
3800 St. Truiden
phone +32 11 683899
fax +32 11 683165
www.schaffer.be
info@schaffer.be

BULGARIE

BULAGRO CENTER STARA ZAGORA
Zheleznik District
6000 Stara Zagora
phone +35 9 885598389
www.bulagro.com
r.savov@bulagro.com

CANADA

Alberta
GMS Mechanical & Equipment Ltd.
311 23rd Street P.O Box 1086
AB T0L 0Z0 Fort Macleod
phone +1 4035530000
fax +1 4035534600
www.gmsequip.com
erik@gmsequip.com

CHILI

Staab SA
Lira 1282
8360087 Santiago
phone +56 989225379
www.agristaab.cl
staab@staabsa.cl

Colombie-Britannique

AC Tech Alliance Repair Services
51180 Yale Road
VOX 1X0 Sardis
phone +1 250 732 4685
garybaars@gmail.com

Manitoba

Schäffer Loaders Ltd.
653 Main Street North
Box 682, Morris
Manitoba ROG 1K0
phone +1 204 7462108
fax +1 204 7466806
bpi@mts.net

Ontario

Vandenburg Equipment
Service Ltd.
Eleventh Concession Road 159
NOE 1E0 Harley
phone +1 5198635719
www.vesontario.com
vesontario@gmail.com

Québec

BENCO PIÈCES ET SERVICES
2252 Savane, Richelieu
Quebec J3L 6N8
phone +1 4506581802
fax +1 4506583103
www.benco.ca
adminstraction@benco.ca

DANEMARK/SUÈDE/NORVÈGE

Helms TMT-Centret A/S
Tavlundvej 4-6, Lind
7400 Herning
phone +45 99282930
fax +45 99282938
www.helmstmt.com
mail@helmstmt.com

EAU/ARABIE SAOUDITE/QATAR/JEMEN

Alzar F. Z. E.
LOB-21, G-01
P. B. No.17311,
J. A. F. Z.,Dubai,
United Arab Emirates
phone +97 14-8814928
fax +97 14-8814929
www.alzarfze.com
alzar@emirates.net.ae
info@alzarfze.com

ESPAGNE/PORTUGAL

FONDRIGO MAQUINARIA
Schäffer Ibérica
Avenida de Galicia,109
33770 Vegadeo, Asturias
phone/fax +34 985634238
www.fondrigomaquinaria.com
info@fondrigomaquinaria.com

FINLANDE

Turun Konekeskus Oy
Ruopankatu 8
20360 Turku
phone +358 207 000000
www.turun konekeskus.fi
info@turunkonekeskus.fi

FRANCE

Schäffer Maschinenfabrik GmbH
Auf den Thränen
D-59597 Erwitte
phone +49 2943 9709-0
www.schaeffer.de
info@schaeffer.de

GRANDE-BRETAGNE

Angleterre, Pays de Galles,Écosse, Irlande
Howard Fulton Tractors Ltd.
Oak Lodge, 68 Dernaflaw Road
Dungiven, N.-Irlande, BT 47 4 PR
phone +44 28 777 41704
fax +44 771187 4660
www.fultontractors.com
howard@fultontractors.com

GRÈCE

AGROTECH S.A.
18th National Road Thessaloniki
57300 Chalastra
phone +30 6937002803
www.agrogroup.gr
Hatzis@agrotechnik.gr

HONGRIE

FARMREOTECH MAGYARORZAG KFT
Algyoi ut 98
6728 Szeged
phone +36 307870758
office@farmrotech.hu

L'IRLANDE

Howard Fulton Tractors Ltd
Oak Lodge, 68 Dernaflaw Road
Dungiven, N. Ireland, BT47 4PR
phone +44 28 777 41704
mobile +44 771187 4660
www.fultontractors.com
howard@hfultrontractors.com

ISLANDE

Velfang ehf.
Gylfaflöt 32
112 Reykjavik
phone +354 5808200
fax +354 5808210
www.velfang.is
velfang@velfang.is

ITALIE

Staudacher GmbH
Fuggerstr. 18, Via Fugger
39049 Sterzing (BZ)
phone +39 0472766010
fax +39 0472766585
www.staudacher.it
info@staudacher.it

LES ÉTATS-UNIS D'AMÉRIQUE

SHOW-ME SHORTLINE LLC.
1302 E Rowland Rd
Centralia, MO 65240
phone +1 573 6825514
fax +1 573 682 5044
www.showmeshortline.com
sales@showmeshortline.com

LIBAN/SYRIE/JORDANIE/EGYPTE/ IRAQ/NIGÉRIA

Constech M. East
Mar Mousa Street
Ballouneh, Keserwen, Lebanon
Showroom Halat Highway
phone +961 79300021
+961 3601360
office@constech.me

LITUANIE/LETTONIE/ESTONIE

UAB "DOTNUVA BALTIC"
Parko g. 6, Akademija
58350 Kėdainiai
phone +370 34737030
fax +370 34737040
www.dotnuvabaltic.lt
paulius.racinas@dotnuvabaltic.lt

LUXEMBOURG

Agri-Center S.A.
Aktiviteitszon 5
9631 Allerborn
phone +352 23637500
fax +352 23637598
www.agri-center.lu
info@wowey.eu

NOUVELLE-ZÉLANDE**Nord**

AG Machinery Specialists Ltd
C/-7 Bowlers Road RD 2
PO Box 358
3440 Matamata
phone +64 78886448
www.matamataag.co.nz
sales@matamataag.co.nz

Sud

Ikon Machinery Ltd
2 Orari Station Road
Orari, Geraldine 7992
phone +64 27 225 4566
www.ikonmac.nz
info@ikonac.nz

PAYS-BAS

Schäffer Nederland B.V.
Vestiging Zeewolde
Oogstweg 15
3899 BJ Zeewolde
phone +31 854000026
www.schaffer.nl
info@schaffer.nl

POLOGNE

Agro Frankopol
08-307 Repki
Wasilew Szlachecki 45
phone +48 606 609283
www.maszyny-frankopol.pl
biuro@maszyny-frankopol.pl

ROUMANIE

SC Farm Tech SRL
Calea Bucuresti, Nr. 115B
Sat Saftica, Comuna Balotesti
Judet Ilfov, Cod 077017
phone/fax +40 213529308
www.farmtech.ro
office@farmtech.ro

RÉP. TCHÉQUE

CIME s.r.o.
K Silu 1426
39301 Pelhrimov
phone +420 565323148
www.cime.cz
cime@cime.cz

SLOVÉNIE/CROATIE

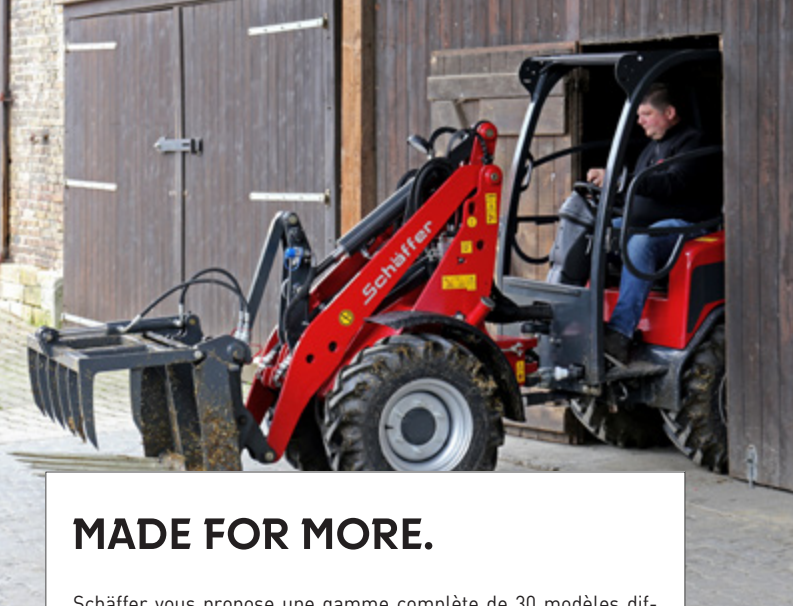
BrAU d.o.o.
Brezoviska cesta 9
1351 Brezovica pri Ljubljani
phone/fax +386 59039809
www.brau.si
info@brau.si

SUISSE/LIECHTENSTEIN

Agrar Landtechnik AG
Hauptstraße 68
8362 Balterswil
phone +41 52 6311600
www.agrar-landtechnik.ch
info@agrar-landtechnik.ch

TURQUIE

Altrak Traktör Motorlu Araclar
Tarim Makineleri San, ' ve Tic. Ltd.
Bakir Mh. Tahir Ustu Cad 70
45700 Kirkagac / Manisa
phone +90 530 1447554
www.altrak.com.tr
impex@altrak.com.tr



MADE FOR MORE.

Schäffer vous propose une gamme complète de 30 modèles différents, chaque modèle étant adapté au plus près de vos besoins. Les capacités d'utilisation de nos chargeuses sont nombreuses et diverses : agriculture, espaces verts, bâtiment, travaux publics, élevage de chevaux ou encore centrales de logistique – Schäffer est toujours le premier choix.

Le nom Schäffer n'est pas uniquement synonyme de qualité de produit unique au monde. Il est également gage d'un service optimal, que nous offrons non seulement en Allemagne, mais également en Europe et à travers le monde entier.

DISTRIBUTION :

2.003.24/W/D. Sous réserve de modifications techniques. Les dimensions sont des mesures approximatives. Les illustrations montrent en partie des modèles avec des équipements spéciaux.