

# Schäffer



## NEUE PERSPEKTIVEN

8620 T-3 und 9640 T-3: Start in das neue  
Teleradlader-Zeitalter



# DIE ZUKUNFT DER TELERADLADER IST DA

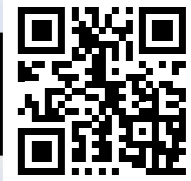
Mit dem 8620 T-3 und dem 9640 T-3 leuten wir eine neue Teleradlader-Ära ein. Die Maschinen definieren die Zukunft dieser leistungsstarken Laderklasse und bieten ein unvergleichliches Maß an Leistung, Ergonomie und Wirtschaftlichkeit. Hört sich gut an? Ist es auch!

Unsere brandneue Komfortkabine PLUS bietet Ihnen einen erheblich gesteigerten Fahrkomfort und eine erweiterte Funktionspalette. Eine Reihe neuer Assistenzsysteme machen Ihre Arbeit effizienter. Gleichzeitig erhöht sich die Sicherheit dank überwachter Ladevorgänge und einem optimierten Rundumblick.

Mit über 30 Jahren Erfahrung in der Konstruktion und Weiterentwicklung von Teleradladern haben wir eine neue Generation geschaffen, die das Beste aus unserer langjährigen Erfahrung und Ihrem wertvollen Feedback vereint. Das Ergebnis: Zwei neue Teleradlader, die Ihre Hofarbeit komfortabler und effizienter gestalten.

Wir wissen, dass Ihr Teleradlader in der Regel die Maschine mit den meisten Betriebsstunden auf Ihrem Betrieb ist. Dies verdanken sie nicht zuletzt den vielseitigen Einsatzmöglichkeiten. Deshalb verdient Ihr neuer Teleradlader nur das Beste, wenn es um Sicherheit, Effizienz, Ergonomie und Komfort geht. Unsere Modelle 8620 T-3 und 9640 T-3 setzen in all diesen Bereichen neue Standards und sind Ihre zuverlässigen Partner auf dem Weg in eine wirtschaftlich erfolgreiche Zukunft.

Weitere Fotos auf:  
[schaeffer.de/8620t-3](http://schaeffer.de/8620t-3)







Smartphonehalterung

10" Touchdisplay

Rundinstrument mit Füllstands-  
anzeigen und Kontrollleuchten

Seitenfenster 180° zu öffnen, leicht  
zugängliche Tür- und Fensterentriegelung

USB-Steckdosen

Übersichtliches Bedienpanel

Steckdosen

Elektronischer SRS-Joystick

Zündschlüssel

Getränkehalter

Lenksäule mit Pedal in Höhe  
und Neigung verstellbar

Handbremse

Durchgehend hän-  
gende Pedalen

## DIE KABINE: IHRE NEUE KOMMANDO-ZENTRALE

Betreten Sie die geräumige und einladende Komfort PLUSKabine, die dank eines breiteren Aufbaus ein deutlich größeres Raumvolumen im Vergleich zu ihrem Vorgänger aufweist. Hier erwartet Sie ein 10-Zoll-Touchdisplay, das die Bedienung so benutzerfreundlich wie nie zuvor macht. Steuern Sie Ihren Teleradlader mühelos und intuitiv. Das farblich strukturierte Schalterkonzept erleichtert die Orientierung. Ein zusätzliches Soft-Touch-Bedienfeld mit großzügigen Tasten bietet schnellen Zugriff auf die wichtigsten Funktionen. Die Lenksäule ist flexibel einstellbar, und alle Pedale sind ergonomisch und hängend angebracht – ein großer Vorteil für die Steuerung und Reinigung.

Großes Dachfenster  
mit Sonnen-Rolo

Radio

Ambientebeleuchtung

Soft-Touch-Bedienfeld

Blick nach oben: Neben dem großzügig dimensionierten Dachfenster befindet sich das Soft-Touch-Bedienfeld mit Schnellzugriff auf die wichtigsten Funktionen, die Ambientebeleuchtung und das Radio.

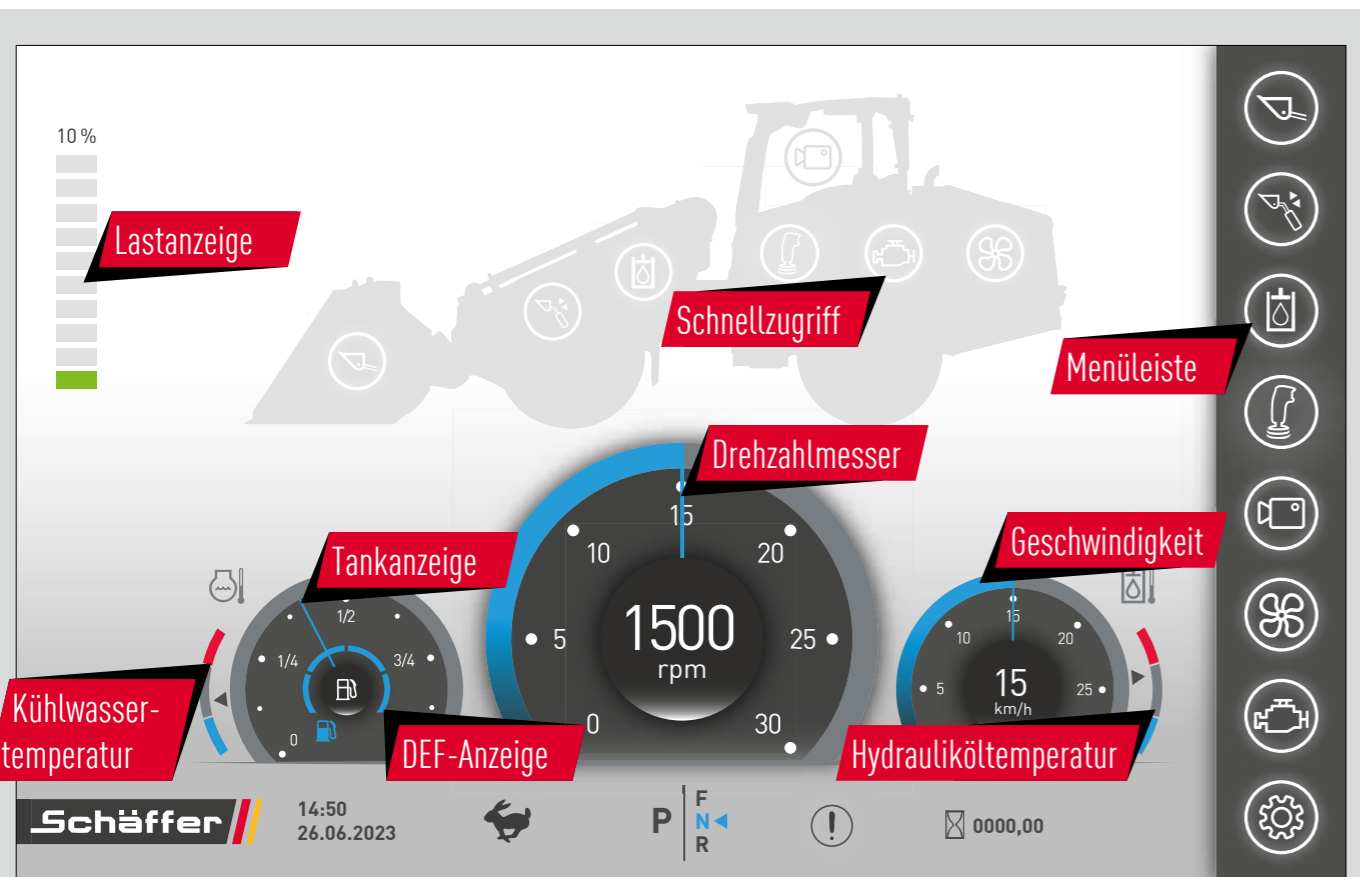


# EFFIZIENTES ARBEITEN LEICHT GEMACHT

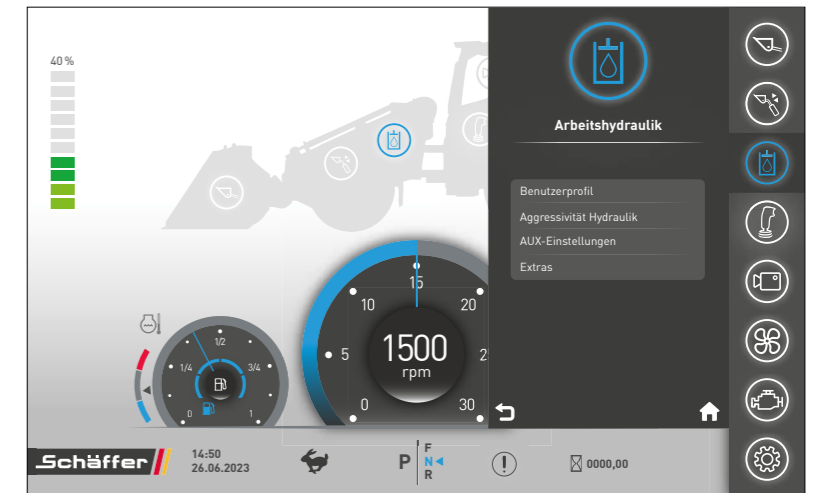
Entdecken Sie die verschiedenen Benutzerprofile für die Arbeitshydraulik, abgestimmt auf Ihre Ladetätigkeiten. Der „Fast-Modus“ ermöglicht schnelle Ladevorgänge, während der „Slow-Modus“ präzise Arbeiten wie das Versetzen von Paletten zum Kinderspiel macht. Diese Funktionen können Sie intuitiv über das Touchdisplay steuern, genau wie die optionalen Assistenzsysteme, die das Arbeiten noch einfacher machen. Dazu gehören:

- Ölmengenregulierung der Zusatzhydraulik
- Schwimmstellung des Teleskoparms
- Rüttelfunktion des Werkzeugs
- Automatische Werkzeugpositionierung
- Automatische Werkzeugentleerung
- Dynamische Schwingungstilgung
- Automatischer Reversierlüfter

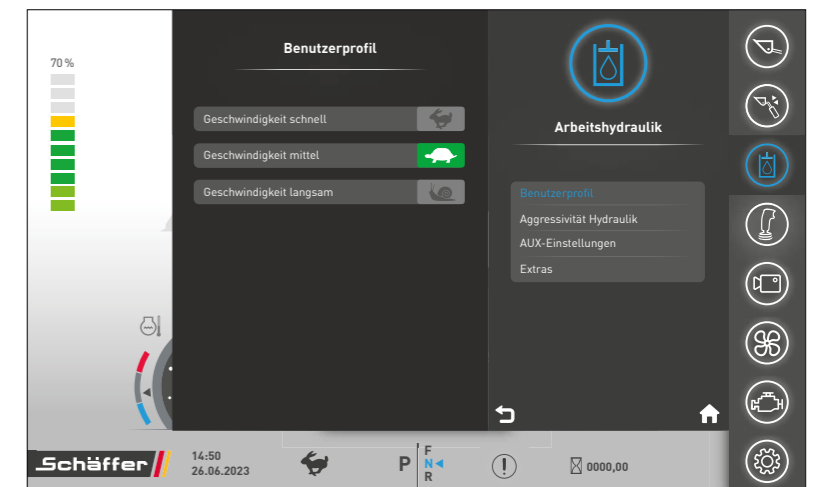
# DIE BEDIENUNG IHRES LADERS: SO INTUITIV WIE NOCH NIE



Alles im Blick: Der Startbildschirm des neuen Displays gibt dem Fahrer einen übersichtlichen Blick auf den Maschinenstatus. Über die Schnellzugriff-Icons auf dem Lader oben oder der Menüleiste rechts, sind die verschiedenen Einstellungen zu erreichen.

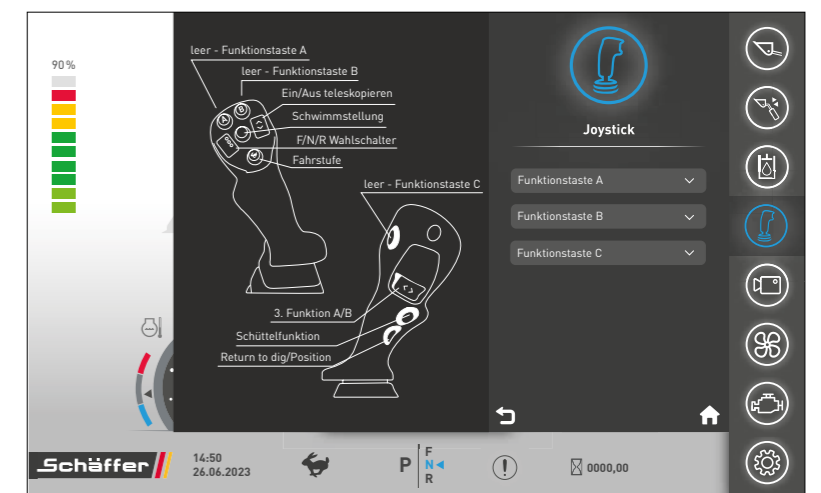


- Vorschau, Layout wird in der Serie abweichen -



- Vorschau, Layout wird in der Serie abweichen -

Beispiel der Menüführung für die Arbeitshydraulik: Nach Auswahl des Buttons auf der rechten Seite oder über den Schnellzugriff erscheint das Untermenü mit den verschiedenen Optionen. Hier lassen sich die unterschiedlichen Benutzerprofile auswählen und weitere Hydraulikoptionen nutzen.



- Vorschau, Layout wird in der Serie abweichen -

Im Joystick-Menü lassen sich die drei Funktionstasten je nach Maschinen-ausstattung individuell belegen. Gleich-zeitig ist die Tastenbelegung ablesbar. Dabei bleibt die Lastanzeige oben links immer sichtbar, genauso wie die Statusleiste im unteren Bereich.

# IHRE SICHERHEIT IST UNSERE PRIORITÄT

Unsere Teleradlader der 3. Generation sind mit einer dynamischen Lastmomentkontrolle nach DIN EN474-3 ausgestattet, die Ihre Ladevorgänge kontinuierlich überwacht. Das Ergebnis? Eine Arbeit, bei der Sie sich jederzeit sicher fühlen werden. Eine Überlastsituation wird vermieden, indem der Teleskoparm beim Absenken automatisch einfährt. Dies bringt zusätzliche Sicherheit, auch für ungeübte Fahrer.

Bei der Beleuchtung setzen wir ausschließlich auf lichtstarke LED-Technologie, um Ihr Arbeitsumfeld bestmöglich auszuleuchten. Bis zu vier LED-Strahler an der Kabine vorne und zwei weitere am Teleskoparm sorgen für optimale Sichtverhältnisse. Nach hinten wird das Sichtfeld von bis zu vier Scheinwerfer perfekt ausgeleuchtet, wahlweise drei plus Rundumleuchte.

Apropos Blick nach hinten: Unsere Teleradlader sind jetzt mit geteilten Rückspiegeln ausgestattet – Weitwinkel- und Nahbereichsspiegel, die Ihre Arbeitssicherheit weiter erhöhen.

Wir haben den Bauraum im Motorbereich nochmals optimiert. Die flach abfallende Motorhaube verbessert den Blick durch die Heckscheibe, und ein größeres Sichtfenster im Dach ermöglicht einen besseren Überblick auf den angehobene Teleskoparm.



Bis zu vier Arbeitsscheinwerfer können in Frontrichtung an der Kabine angebracht werden.



Die Fahrscheinwerfer sind in LED-Ausführung und mit Tagfahrlicht ausgestattet.



Nach hinten finden ebenfalls bis zu vier Arbeitsscheinwerfer Platz, alternativ kann ein Scheinwerfer durch eine Rundumleuchte ersetzt werden.



Die nach hinten schräg abfallende Motorhaube ermöglicht einen besseren Blick auf den Arbeitsbereich hinter der Maschine.

## Serienausstattung 8620 T-3

- 4-Zylinder-Dieselmotor Deutz TCD 3.6, 75 kW (102 PS) / 95 kW (129 PS)
- DOC, DPF und SCR zur Erfüllung der Abgasstufe V
- ECO Mode
- Kombi-Ölkühler mit hydraulischem Lüfterantrieb
- 2-Stufen Luftfilter mit hoch-effizientem Vorabscheidersystem
- Hydrostatischer Allradantrieb mit automotiver Steuerung
- Hochdruck-Antrieb HD-plus
- Bereifung 18-22.5 MP590 ET-50
- HTF (High Traction Force), SPT (Schäffer Power Transmission)
- HD-Planetenachsen mit automatischen Sperrdifferenzialen, 8-Loch
- Wartungs- und verschleißfreie Lamellenbremse im Ölbad als Betriebs- und Feststellbremse
- Wartungsfreies Knickgelenk, zwei Lenkzylinder, Pendelachse hinten
- Z-Kinematik mit hydraulischer Parallelführung
- Ferro-Form Gleitelemente im Teleskoparm
- Schnellwechselrahmen Typ KR mit hydraulischer Verriegelung
- Komfortkabine PLUS
- 10" Touchdisplay, Smartphonehalterung
- Radiovorbereitung
- Elektronischer SRS-Joystick (aggressive, smooth)
- Wählbare Benutzerprofile der Arbeitshydraulik (fast, medium, slow)
- Lenksäule in Höhe und Neigung per Fußpedal einstellbar
- LED-Arbeitsscheinwerfer: 2 x vorne, 1 x hinten
- Beleuchtungsanlage ohne ABE gem. StVZO
- Steckdosen: USB-A und USB-C, 3-polig-Euro, 12 V Kfz
- Soft-Touch-Bedienfeld für Arbeitsscheinwerfer und Scheibenwischer
- Heckscheibenheizung
- Weitwinkel- und Nahbereichsspiegel
- Arbeitshydraulik Serie / Optionen: 106 / 125 (verstärkte Pumpe) / 172 l/min (Load Sensing)
- Dynamische Lastmomentkontrolle nach DIN EN474-3
- Zusatzsteuergerät elektroproportional bedienbar am Joystick
- Elektrische Feststellraste für Zusatzsteuergerät beidseitig
- Zuschaltbare Endlagendämpfung der Zylinder (Hub, Werkzeug, Tele)
- Elektrische Druckentlastung der Hydraulikkupplungen
- Druckloser Rücklauf

## Serienausstattung 9640 T-3

- 4-Zylinder-Dieselmotor Deutz TCD 3.6, 105 kW (143 PS)
- DOC, DPF und SCR zur Erfüllung der Abgasstufe V
- Kombi-Ölkühler mit hydraulischem Lüfterantrieb
- 2-Stufen Luftfilter mit hoch-effizientem Vorabscheidersystem
- Hydrostatischer Allradantrieb mit automotiver Steuerung
- Hochdruck-Antrieb HD-plus
- Bereifung 460/70R24 AS, ET-50
- HTF (High Traction Force)
- HD-Planetenachsen mit Sperrdifferenzialen, 10-Loch
- Wartungs- und verschleißfreie Lamellenbremse im Ölbad als Betriebs- und Feststellbremse
- Wartungsfreies Knickgelenk, zwei Lenkzylinder, Pendelachse hinten
- Z-Kinematik mit hydraulischer Parallelführung
- Ferro-Form Gleitelemente im Teleskoparm
- Schnellwechselrahmen Typ KR mit hydraulischer Verriegelung
- Komfortkabine PLUS
- 10" Touchdisplay, Smartphonehalterung
- Radiovorbereitung
- Elektronischer SRS-Joystick (aggressive, smooth)
- Wählbare Benutzerprofile der Arbeitshydraulik (fast, medium, slow)
- Lenksäule in Höhe und Neigung per Fußpedal einstellbar
- LED-Arbeitsscheinwerfer: 2 x vorne, 1 x hinten
- Beleuchtungsanlage ohne ABE gem. StVZO
- Steckdosen: USB-A und USB-C, 3-polig-Euro, 12 V Kfz
- Soft-Touch-Bedienfeld für Arbeitsscheinwerfer und Scheibenwischer
- Heckscheibenheizung
- Weitwinkel- und Nahbereichsspiegel
- Flow-Sharing-Arbeitshydraulik inkl. proportionale Steuerung des Teleskoparms
- Load-Sensing Arbeitshydraulik mit Fördervolumen von 172 l/min.
- Dynamische Lastmomentkontrolle nach DIN EN474-3
- Zusatzsteuergerät elektroproportional bedienbar am Joystick
- Elektrische Feststellraste für Zusatzsteuergerät beidseitig
- Zuschaltbare Endlagendämpfung der Zylinder (Hub, Werkzeug, Tele)
- Elektrische Druckentlastung der Hydraulikkupplungen
- Druckloser Rücklauf

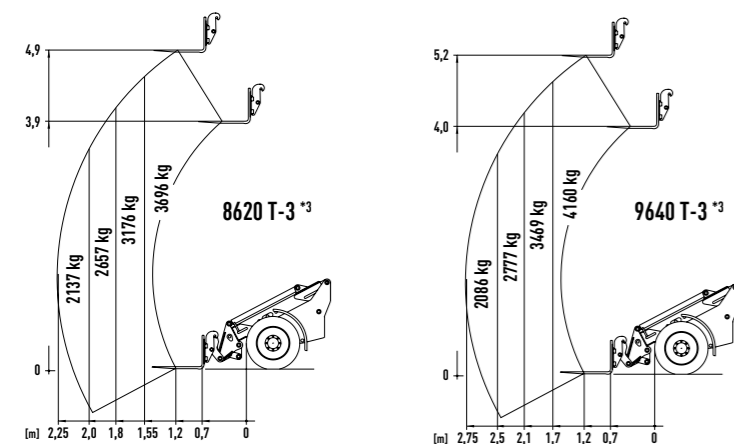


# TECHNISCHE DATEN / ABMESSUNGEN

Alle technischen Angaben in diesem Prospekt beziehen sich auf Serienmodelle und beschreiben deren Standardfunktionen. Die Ausstattungen und deren Funktionen sowie das Zubehör hängen vom jeweiligen Modell und den Optionen des Produktes sowie von den länder- und kundenspezifischen Vorgaben ab. Abbildungen können nicht erwähnte oder nicht serienmäßig erhältliche Produkte oder Ausstattungen zeigen. Die Beschreibungen, Abmessungen, Abbildungen, Gewichtsangaben und technischen Daten entsprechen dem Stand der Technik zur Zeit der Drucklegung und sind unverbindlich. Änderungen im Bereich der Konstruktion, Ausstattung, Optik und Technik behalten wir uns wegen der laufenden Weiterentwicklung der Produkte ohne Ankündigung vor. Bei Bedenken bezüglich der Leistungsfähigkeit oder der Wirkungsweise unserer Produkte aufgrund besonderer Umstände empfehlen wir Probarbeiten unter gesicherten Bedingungen. Abweichungen von Abbildungen oder Maßen, Rechenfehler, Druckfehler oder Unvollständigkeiten im Prospekt schließen wir trotz aller Sorgfalt nicht aus. Deswegen übernehmen wir für die Richtigkeit und Vollständigkeit der Angaben in diesem Prospekt keine Gewähr. Die einwandfreie Funktionsfähigkeit unserer Produkte gewährleisten wir im Rahmen unserer Allgemeinen Geschäftsbedingungen. Darüber hinausgehende Garantien übernehmen wir grundsätzlich nicht. Eine weitergehende Haftung als in unseren Allgemeinen Geschäftsbedingungen ist ausgeschlossen.

	8620 T-3	9640 T-3
Motor	4-Zyl.-Dieselmotor Deutz TCD 3.6, 75 / 95 kW (102 / 129 PS)	4-Zyl.-Dieselmotor Deutz TCD 3.6, 105 kW (143 PS)
Abgasnachbehandlung/-stufe	DOC, DPF, SCR / V	
Fahrhydraulik	hydrostatisch-automotiv, HTF	
Bereifung	18-22.5 MP590 Option I: 400/70-20 AS Option II: 500/60-22.5 AS Option III: 600/40-22.5 AS	460/70R24 AS Option I: 500/70-24 Option II: 600/50-26.5 Option III: 700/40-26.5
Betriebsbremse	Kombi-Bremse hydrostatisch und über Lamellenbremse	
Feststellbremse	im Ölbad laufende Lamellenbremse	
Arbeitshydraulik Leistung/Druck	Förderleistg.: ab 106 l/min Arbeitsdruck: 220 bar	Förderleistg.: 172 l/min Arbeitsdruck: 220 bar
Lenkung	vollhydraulische Knick-Lenkung	
Hubkraft	4.200 kg	4.200 kg
Kipplast, gerade *1	5.480 kg	5.940 kg
Achsen	HD-Achsen, 8-Lochfelge; Planetenendtrieb und autom. Sperrdifferential, Pendelachse hinten	HD-Achsen, 10-Lochfelge; Planetenendtrieb und autom. Sperrdifferential, Pendelachse hinten
Betriebsgewicht	Kabine: 7.050 kg - 7.950 kg	Kabine: 8.400 kg - 9.700 kg
Geschwindigkeit	20 km/h in 2 Fahrstufen unter Last schaltbar, Option: 40 km/h	20 km/h in 2 Fahrstufen unter Last schaltbar, Option: 40 km/h
elektr. Anlage	Betriebsspannung: 12 V	
Füllmengen	Kraftstoff: 150 l Hydrauliköl: 130 l	Kraftstoff: 150 l Hydrauliköl: 130 l
Schalldruckpegel LpA	71 dB(A)	71 dB(A)
Schallleistungspegel garantiert LwA gemittelt LwA	102 db(A) 101 db(A)	102 db(A) 102 db(A)
Hand-, Arm-Vibration *2	< 2,5 m/s <sup>2</sup>	
Ganzkörper-Vibration *2	< 0,5 m/s <sup>2</sup>	

Reifendimension und Zusatzausrüstungen verändern Betriebsgewicht, Kipplast und Nutzlast.



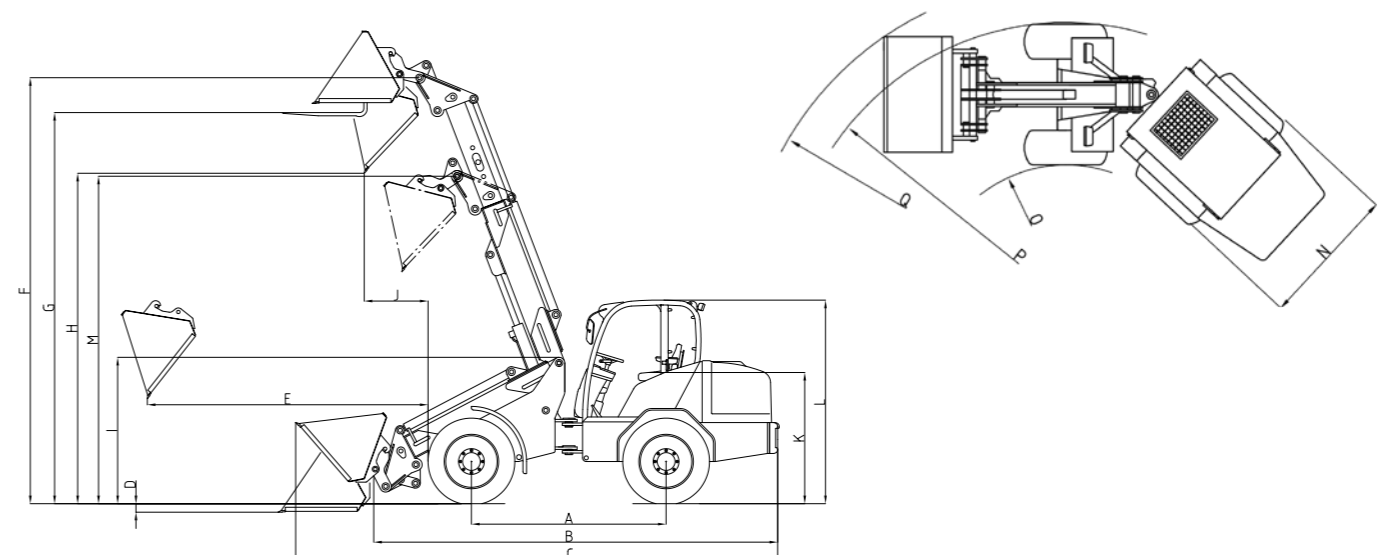
\*1 Hubgerüst horizontal, eingefahren, mit Palettengabel (nach ISO 14397) \*2 nach ISO 8041 \*3 Nutzlastdiagramm. Einsatz mit Gabelzinken auf festem, ebenen Untergrund (nach EN 474-3)

## Schäffer Effizienz-Systeme

	8620 T-3	9640 T-3
<b>HTF</b>	X	X
<b>SPT</b>	X	O
<b>eco Mode</b>	X	O
<b>SDCT</b>	-	O

X = Serienausstattung, O = Optionale Ausstattung

		8620 T-3	9640 T-3
<b>A</b>	Achsabstand [mm]	2.535	2.615
<b>B</b>	Fahrgestelllänge [mm]	5.114	5.452
<b>C</b>	Gesamtlänge mit Standardschaufel [mm]	6.031	6.260
<b>D</b>	Schürftiefe [mm]	75	70
<b>E</b>	Reichweite [mm]	2.660	2.860
<b>F</b>	Schaufeldrehpunkt max. [mm]	5.200	5.400
<b>G</b>	Ladehöhe mit Palettengabel [mm]	4.960	5.178
<b>H</b>	Ausschütthöhe max. [mm]	4.350	4.574
<b>I</b>	Höhe Vorderwagen [mm]	1.910	1.960
<b>J</b>	Ausschüttweite [mm]	650	740
<b>K</b>	Sitzhöhe [mm]	1.660	1.650
<b>L</b>	Höhe Kabine [mm]	2.770	2.830
<b>M</b>	Schaufeldrehpunkt, Hubarm eingefahren [mm]	4.085	4.100
<b>N</b>	Gesamtbreite [mm]	2.050 - 2.230	2.330 - 2.380
<b>O</b>	Spurkreisradius innen [mm]	2.310	2.220
<b>P</b>	Spurkreisradius außen [mm]	4.390	4.560
<b>Q</b>	Außenradius mit Standardschaufel [mm]	4.920	5.110





**MADE BY**  
**Schäffer**

Schäffer bietet Ihnen ein Programm mit mehr als 30 unterschiedlichen Modellen, jedes optimal anpassbar an Ihre Bedürfnisse. Die Einsatzmöglichkeiten unserer Lader sind vielfältig: ob in Land- oder Bauwirtschaft, im Garten- und Landschaftsbau, in Industrie und Gewerbe, in der Pferdehaltung oder in der Lagerwirtschaft – Schäffer ist immer die beste Wahl.

Die Art und Weise, wie bei Schäffer Lader entwickelt, produziert und betreut werden, ist einzigartig. Der gewisse Unterschied liegt in unserer über 60-jährigen Erfahrung begründet. Zuerst denken wir an den Menschen, denn wir wollen seine Arbeit sicherer, komfortabler und auch profitabler gestalten. Dazu setzen wir am Standort Erwitte in Deutschland auf modernste Entwicklungs- und Fertigungstechnologien. Letztendlich sind es aber unsere Mitarbeiter, die im engen Kontakt mit dem Anwender immer wieder neue Lösungen schaffen. Langjährige Betriebszugehörigkeiten bilden zusammen mit einem unersättlichen Forschergeist die Grundlage für die besondere Kompetenz und den weltweiten Erfolg unserer Produkte.

Der Name Schäffer bedeutet nicht nur einzigartige Produktqualität. Er steht auch für Sicherheit und optimalen Service, den wir sowohl in Deutschland und Europa, als auch rund um den Globus garantieren.

Der Kauf eines Schäffer Laders ist der Beginn einer langfristigen Beziehung. Nur mit Original Ersatzteilen bleibt Ihre Maschine über Jahre zu 100% ein echter Schäffer. Nur dann garantiert er Ihnen die Betriebssicherheit, die Sie brauchen und zu Recht erwarten. Wir bieten Ihnen gemeinsam mit unseren Service-Partnern einen 24 Stunden Lieferservice – natürlich 7 Tage die Woche, 365 Tage im Jahr.



**IHR HÄNDLER:**